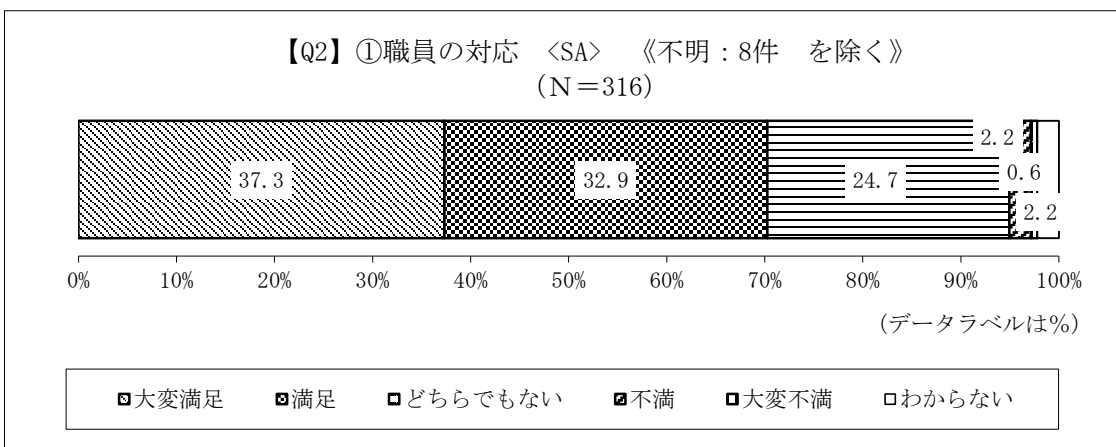
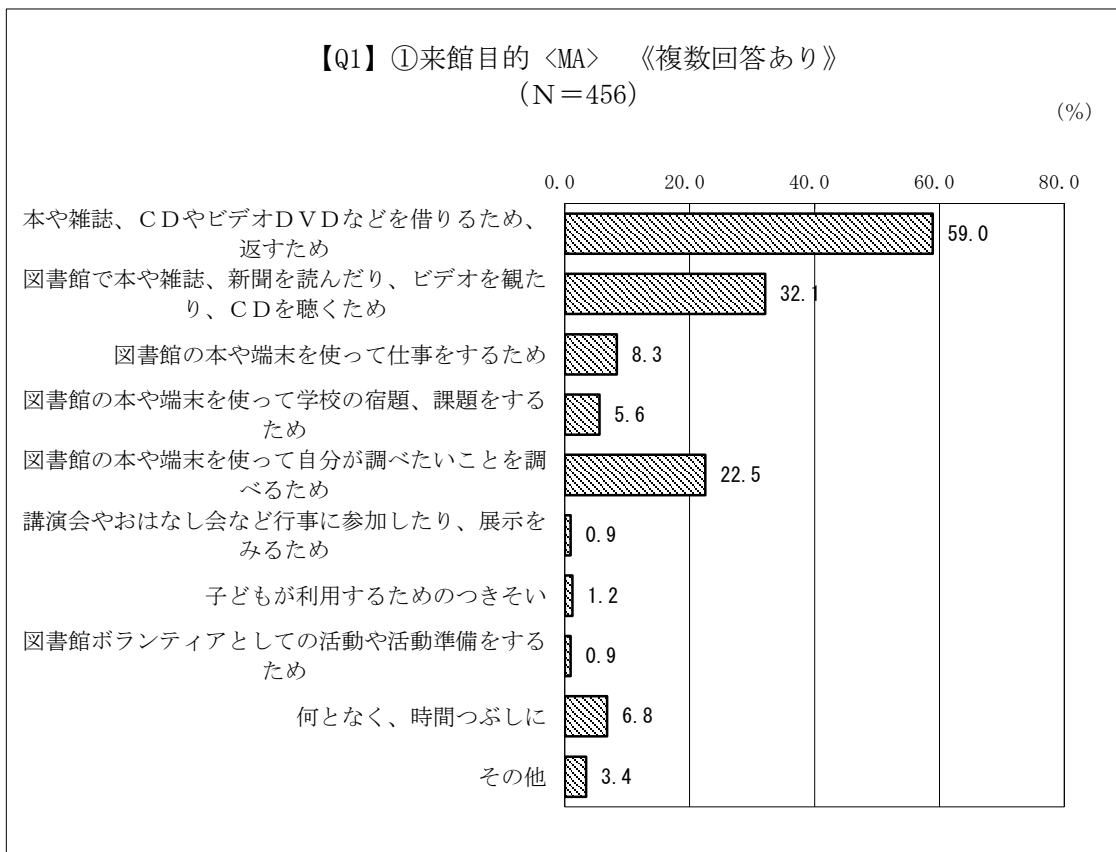


大阪市立中央図書館利用者アンケート結果 -単純集計- (平成26年3月実施)

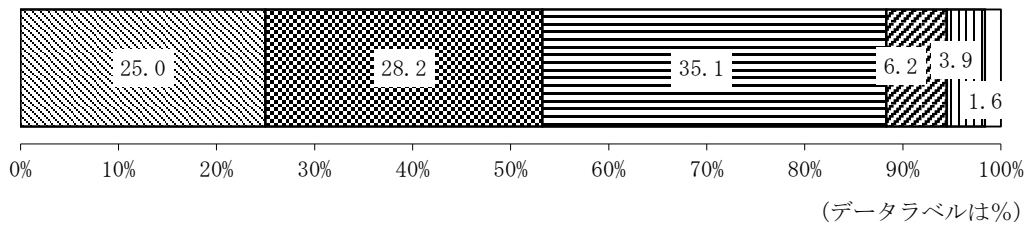
平成26年3月15日(土)から19日(水)の5日間、中央図書館にご来館いただいた皆さんにご協力いただいたアンケートの結果です。

1. 対象: 大阪市立中央図書館来館者
2. 実施期間: 平成26年3月15日(土)から19日(水)
3. 調査方法: B1、1F閲覧室入口等でアンケート用紙を配布し、回収箱により回収
4. 有効回答数: 324 件

5. 調査結果

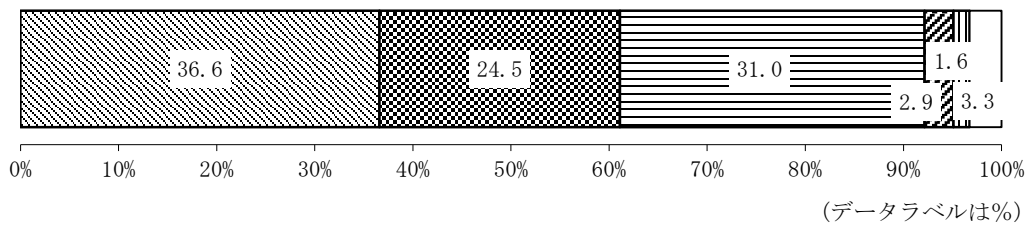


【Q2】②開館時間・休館日 <SA> 《不明：16件 を除く》
(N=308)



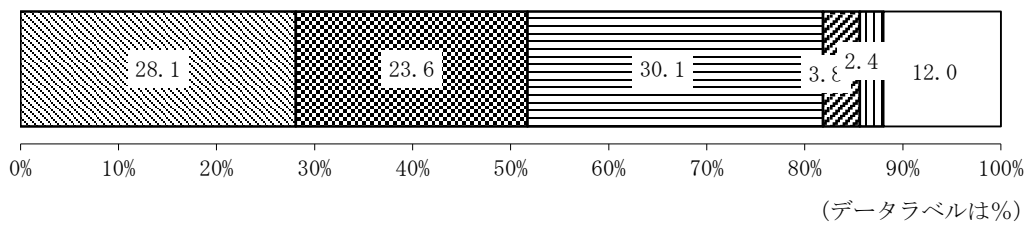
大変満足
 満足
 どちらでもない
 不満
 大変不満
 わからない

【Q2】③貸出冊数・期間 <SA> 《不明：18件 を除く》
(N=306)



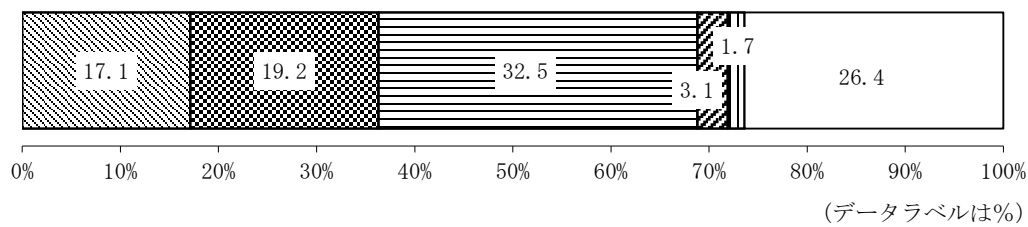
大変満足
 満足
 どちらでもない
 不満
 大変不満
 わからない

【Q2】④予約サービス <SA> 《不明：32件 を除く》
(N=292)



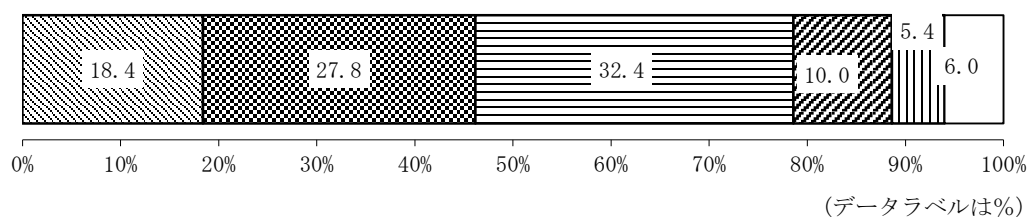
大変満足
 満足
 どちらでもない
 不満
 大変不満
 わからない

【Q2】⑤調査相談サービス <SA> 《不明：32件 を除く》
(N=292)



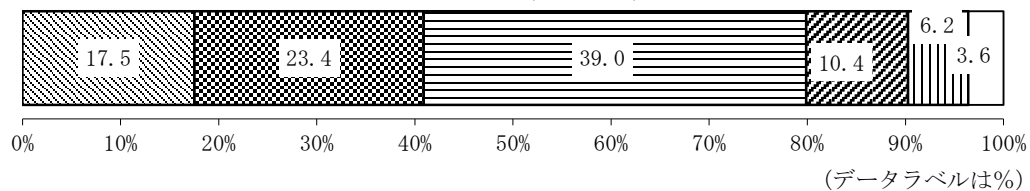
大変満足
 満足
 どちらでもない
 不満
 大変不満
 わからない

【Q2】⑥閲覧室の読書環境 <SA> 《不明：25件 を除く》
(N=299)



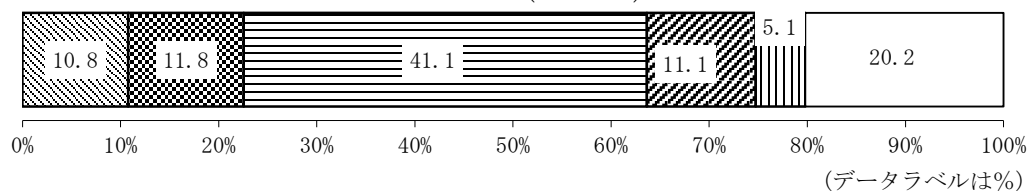
■ 大変満足 ■ 満足 □ どちらでもない ■ 不満 ■ 大変不満 □ わからない

【Q2】⑦トイレ・休憩スペース <SA> 《不明：16件 を除く》
(N=308)



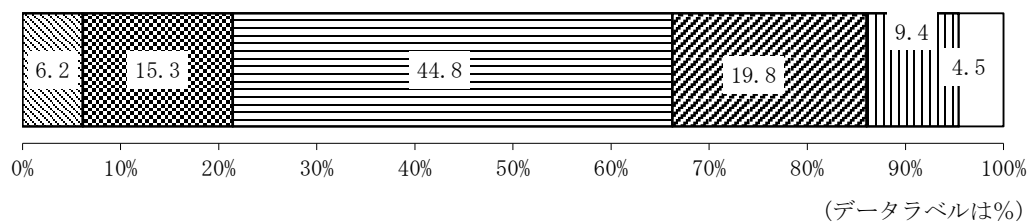
■ 大変満足 ■ 満足 □ どちらでもない ■ 不満 ■ 大変不満 □ わからない

【Q2】⑧レストラン・ショップ <SA> 《不明：16件 を除く》
(N=308)



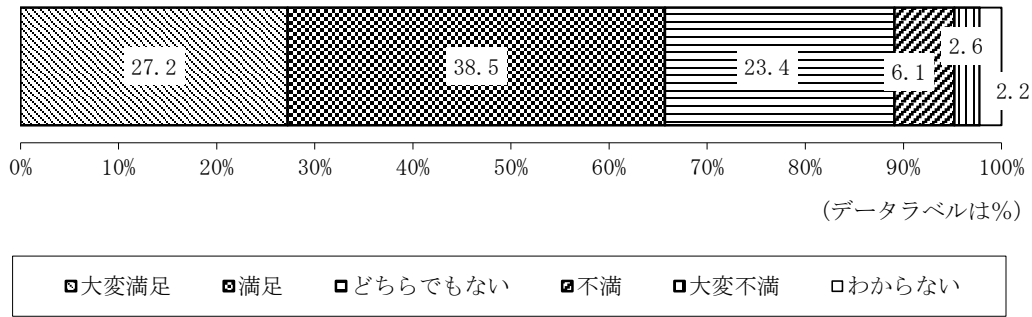
■ 大変満足 ■ 満足 □ どちらでもない ■ 不満 ■ 大変不満 □ わからない

【Q2】⑨他の利用者のマナー <SA> 《不明：16件 を除く》
(N=308)

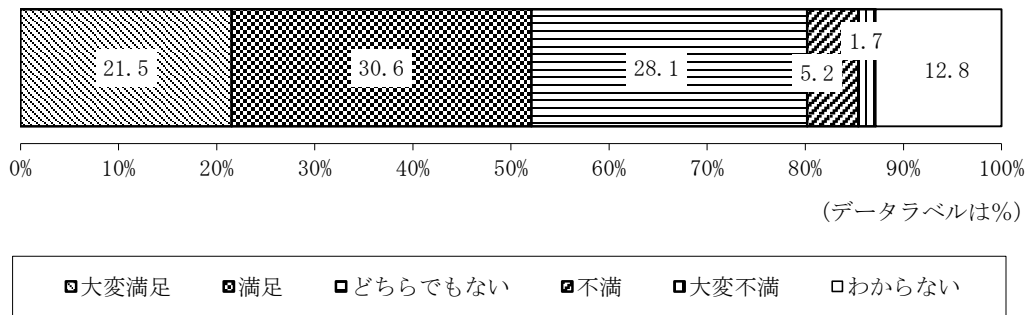


■ 大変満足 ■ 満足 □ どちらでもない ■ 不満 ■ 大変不満 □ わからない

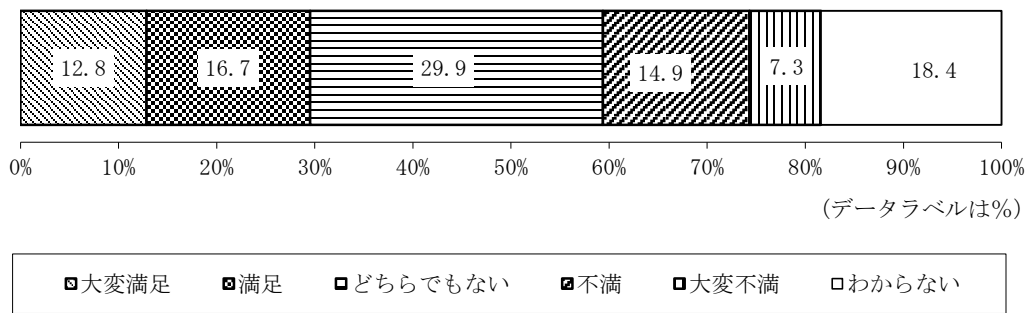
【Q2】⑩本の品揃え <SA> 《不明：27件 を除く》
(N=297)



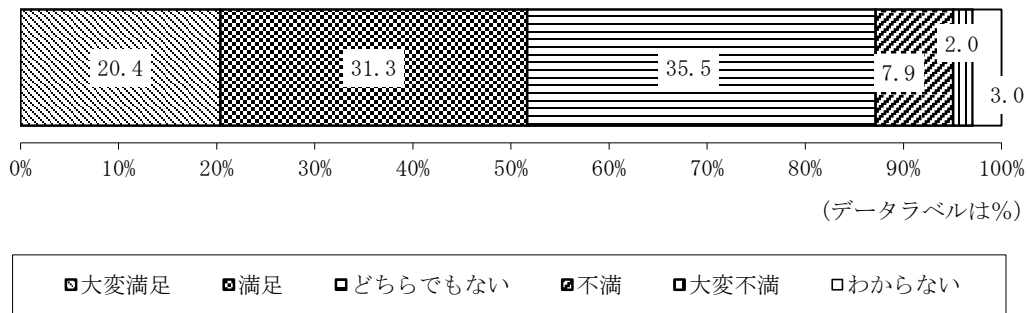
【Q2】11雑誌・新聞の品揃え <SA> 《不明：36件 を除く》
(N=288)



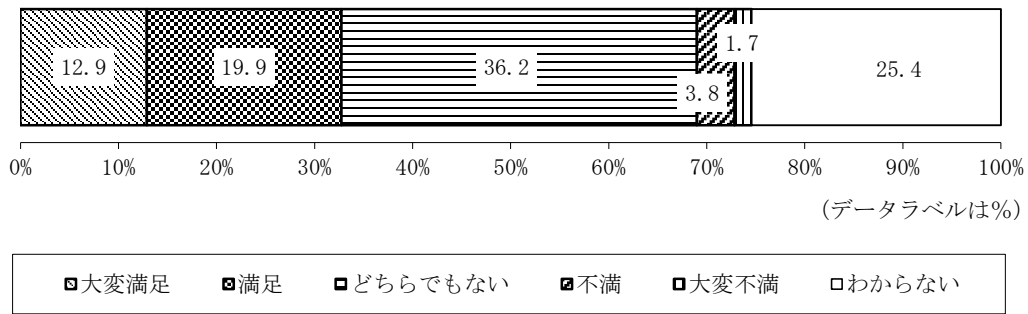
【Q2】⑫CD・ビデオ・DVDの品揃え <SA>
《不明：36件 を除く》 (N=288)



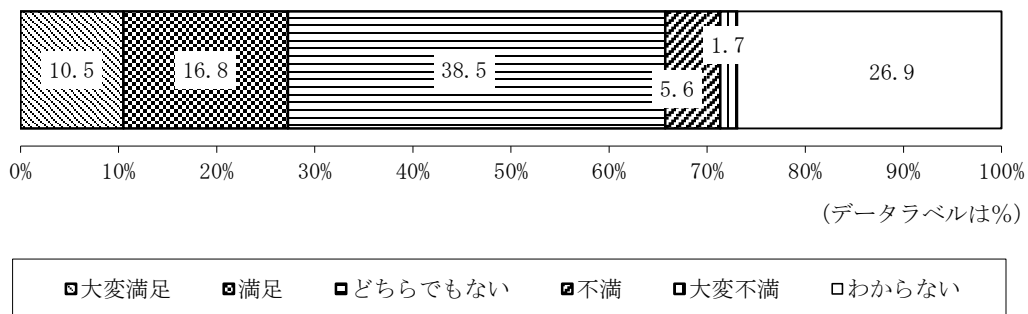
【Q2】⑬本棚の整理整頓 <SA> 《不明：20件 を除く》
(N=304)



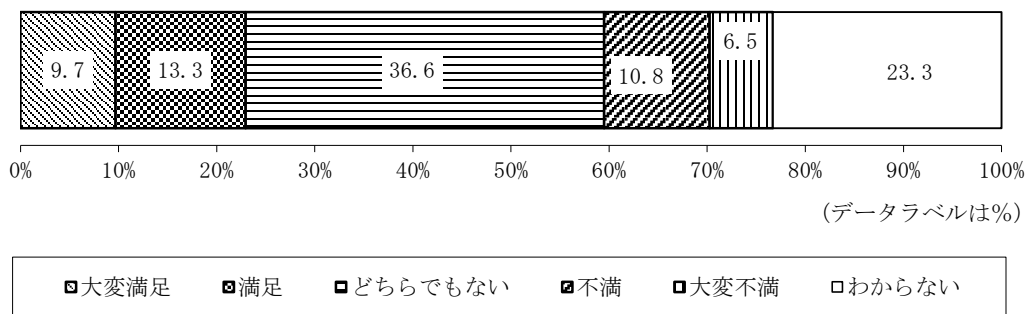
【Q2】⑭催しや展示 <SA> 《不明：37件 を除く》
(N=287)



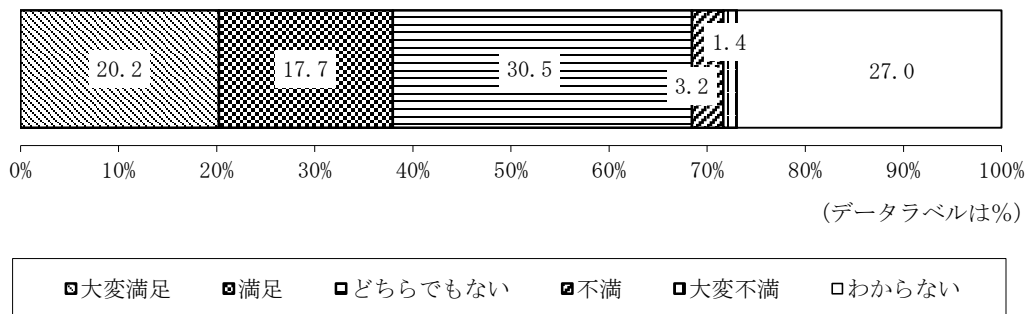
【Q2】⑮チラシやホームページなどによる図書館からのお知らせ <SA>
《不明：38件 を除く》 (N=286)



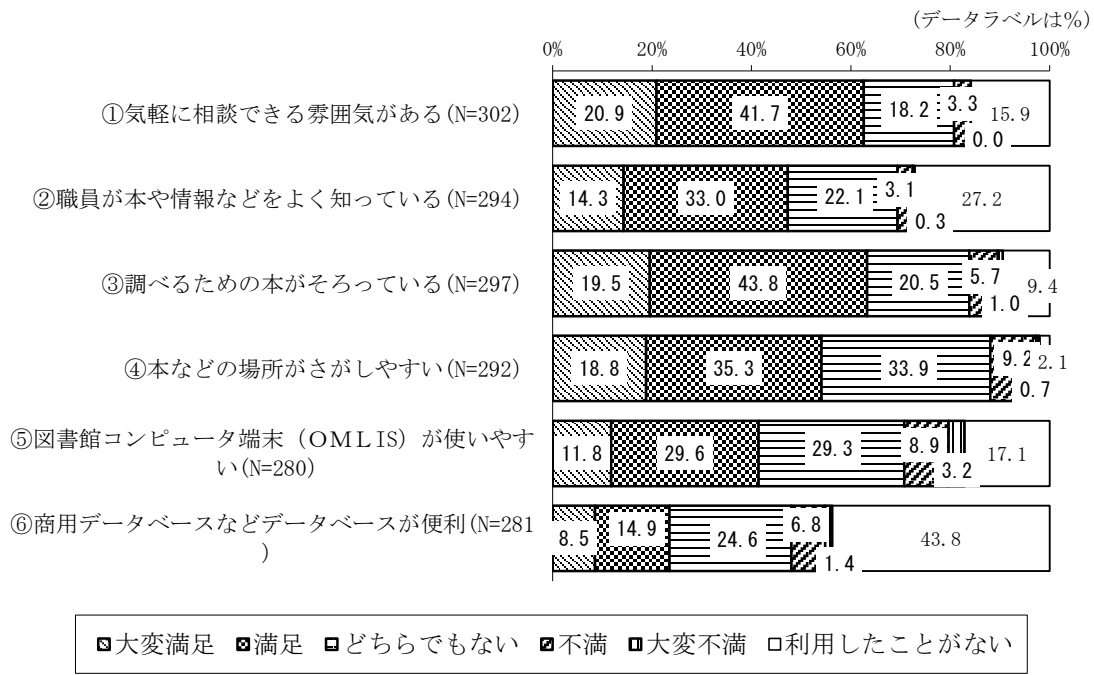
【Q2】⑯ホームページの使いやすさ <SA> 《不明：45件 を除く》
(N=279)



【Q2】⑰メールによる連絡 (返却や返却期限日) <SA>
《不明：42件 を除く》 (N=282)

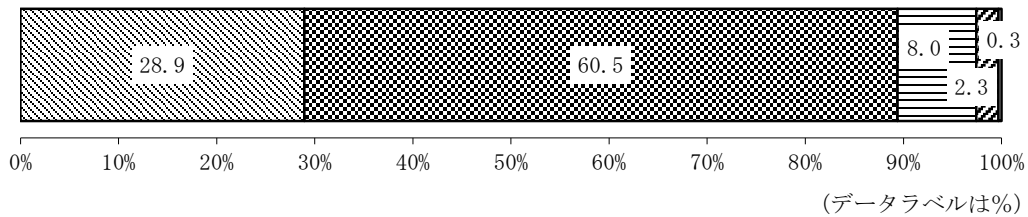


【Q3】この図書館での調べものについてどう感じておられますか？



【Q4】この図書館に来て満足されましたか？<SA>

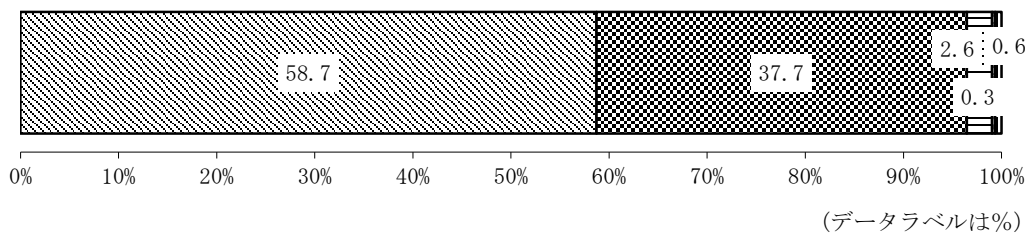
《不明：13件を除く》(N=311)



大変満足
 満足
 どちらでもない
 不満
 大変不満

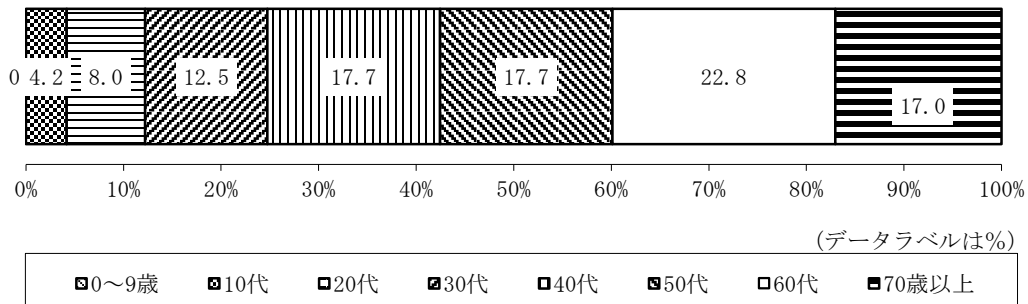
【Q5】この図書館は役に立っていると思いますか？<SA>

《不明：14件を除く》(N=310)

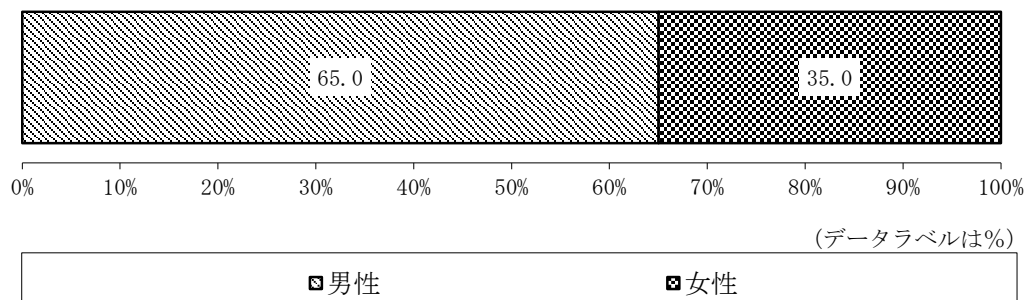


大変満足
 満足
 どちらでもない
 不満
 大変不満

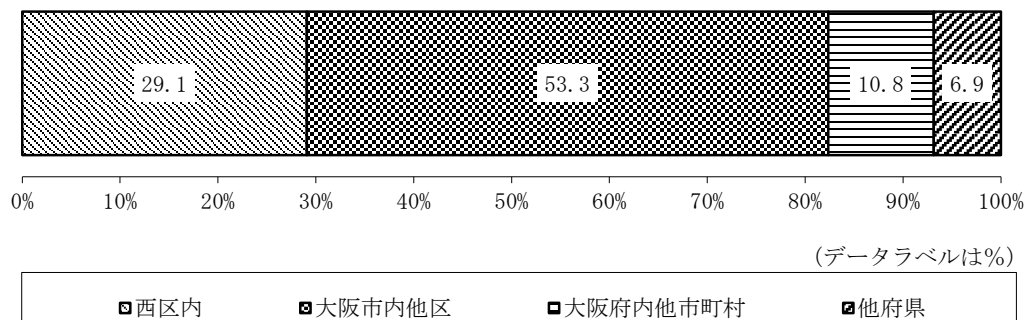
【Q6】①年齢 <SA> 《不明：13件 を除く》
(N=311)



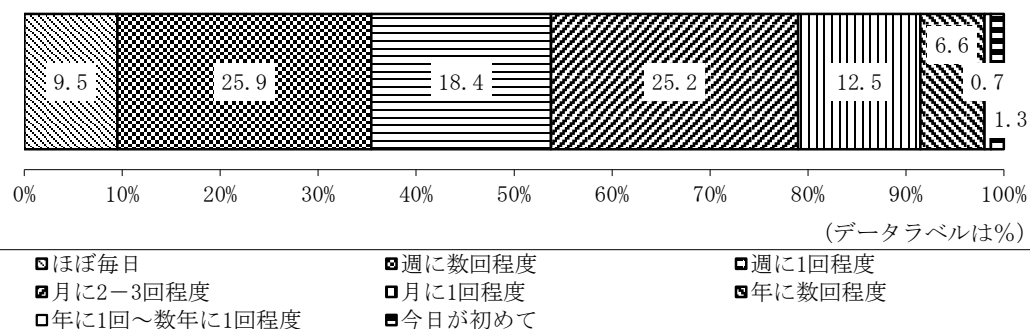
【Q6】②性別 <SA> 《不明：38件 を除く》
(N=286)



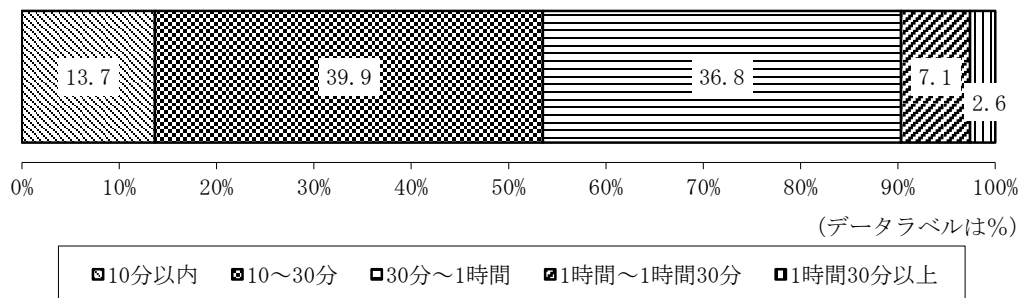
【Q6】③住所 <SA> 《不明：18件 を除く》
(N=306)



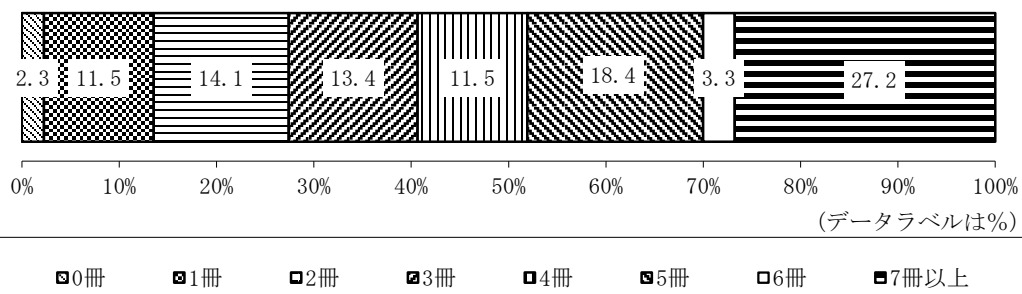
【Q6】④来館頻度 <SA> 《不明：19件 を除く》
(N=305)



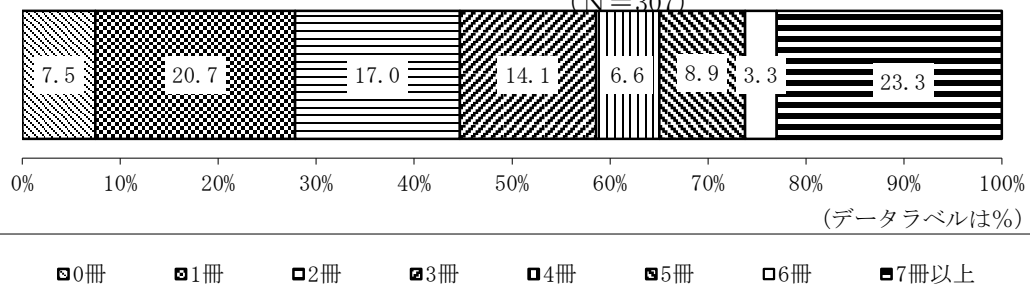
【Q6】⑤当館までの所要時間 <SA> 《不明：26件 を除く》
(N=308)



【Q6】⑥1ヶ月平均の読書冊数 <SA> 《不明：14件 を除く》
(N=310)



【Q6】⑦1ヶ月平均の図書館の本の読書冊数 <SA> 《不明：17件 を除く》
(N=307)



【Q6】⑧1日平均の読書時間 <SA> 《不明：20件 を除く》
(N=304)

