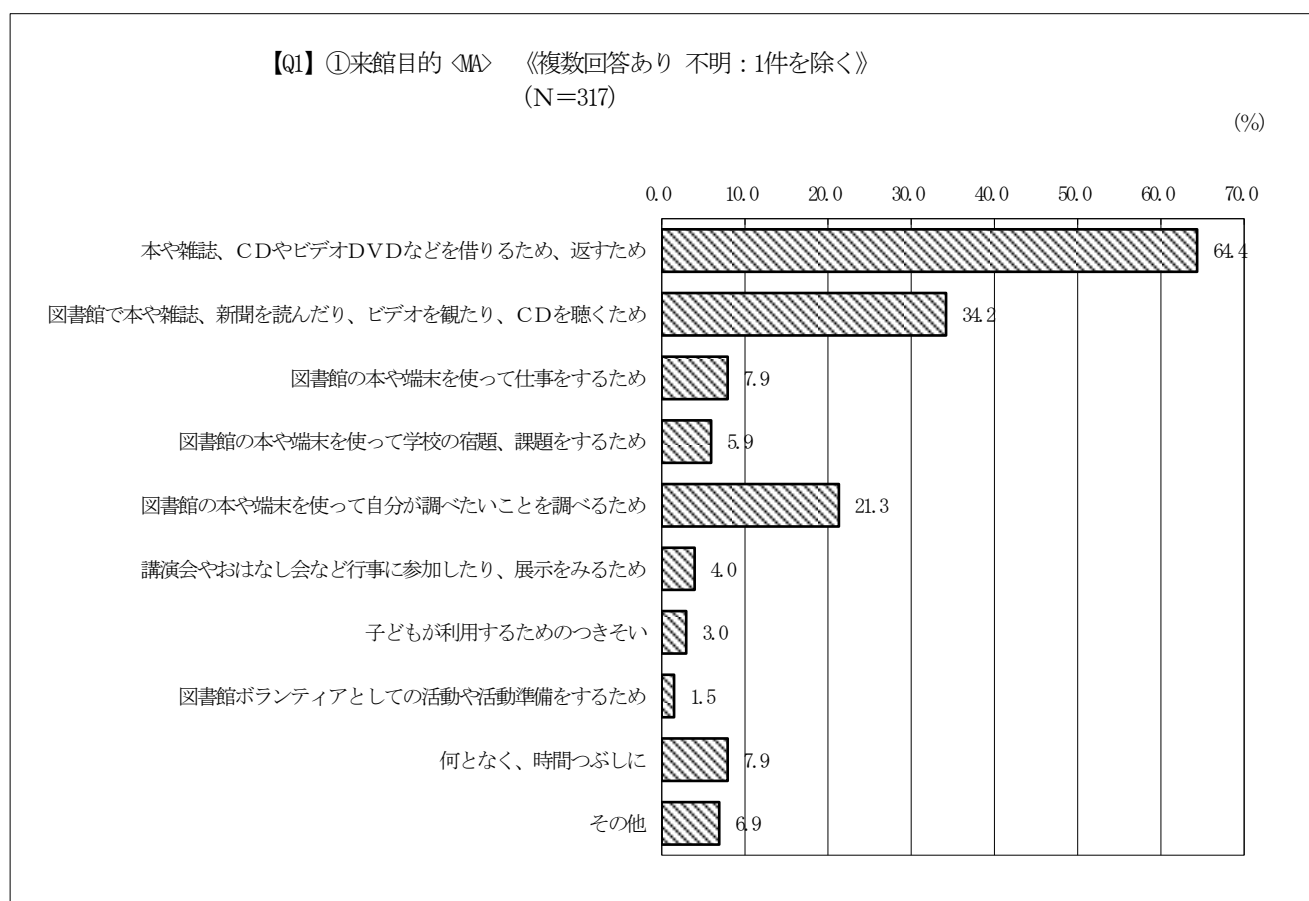


## 大阪市立中央図書館利用者満足度アンケート結果 -単純集計- (平成27年3月実施)

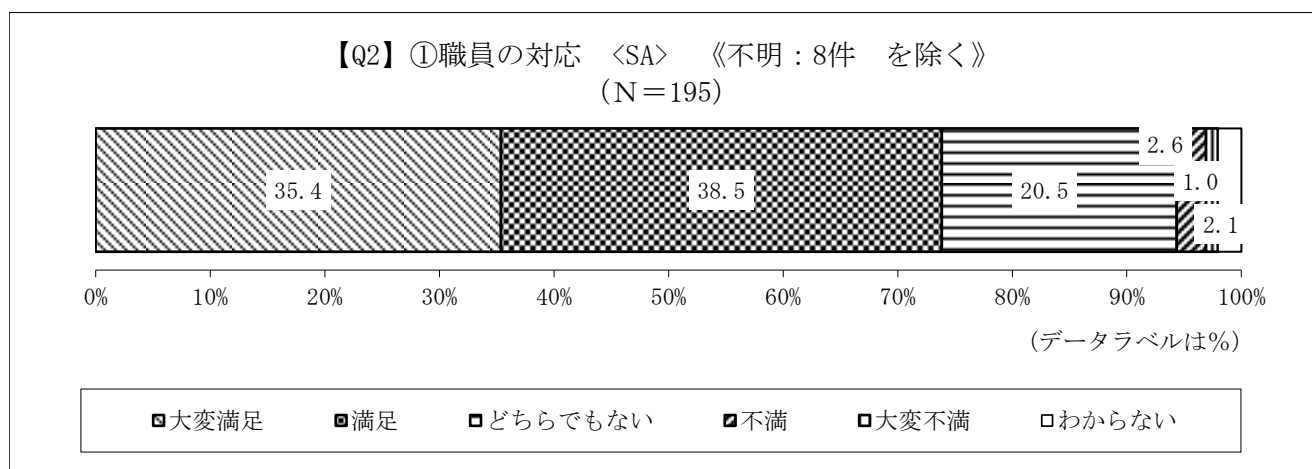
平成27年3月21日(土)から26日(木)の6日間、中央図書館にご来館いただいた皆さんにご協力いただいたアンケートの結果です。

1. 対象: 大阪市立中央図書館来館者
2. 実施期間: 平成27年3月21日(土)から26日(木)
3. 調査方法: B1、1F閲覧室入口等でアンケート用紙を配布し、回収箱により回収
4. 有効回答数: 203 件

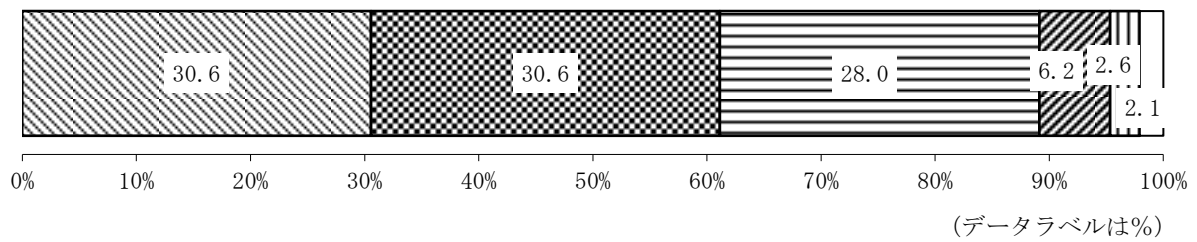
### 5. 調査結果



### Q2 当館の利用について

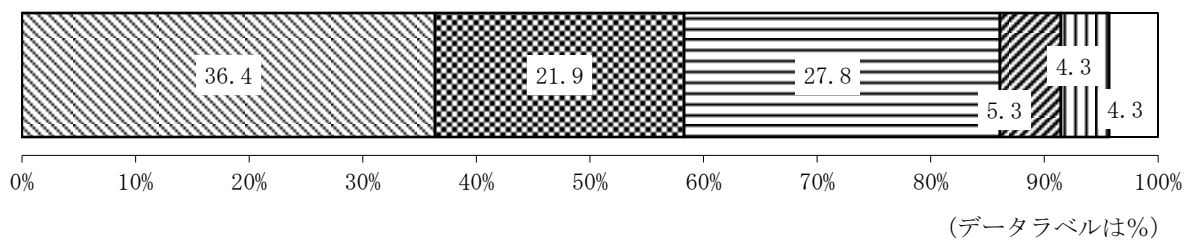


【Q2】②開館時間・休館日 <SA> 《不明：10件 を除く》  
(N=193)



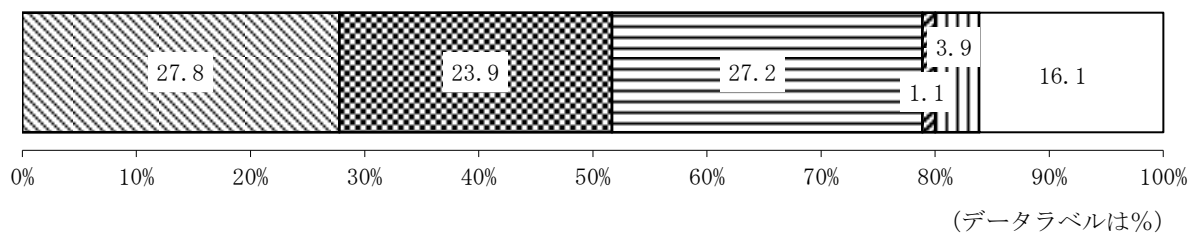
大変満足
  満足
  どちらでもない
  不満
  大変不満
  わからない

【Q2】③貸出冊数・期間 <SA> 《不明：16件 を除く》  
(N=187)



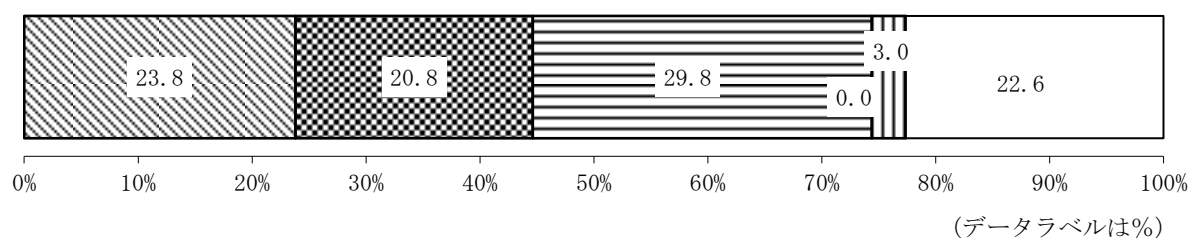
大変満足
  満足
  どちらでもない
  不満
  大変不満
  わからない

【Q2】④予約サービス <SA> 《不明：23件 を除く》  
(N=180)



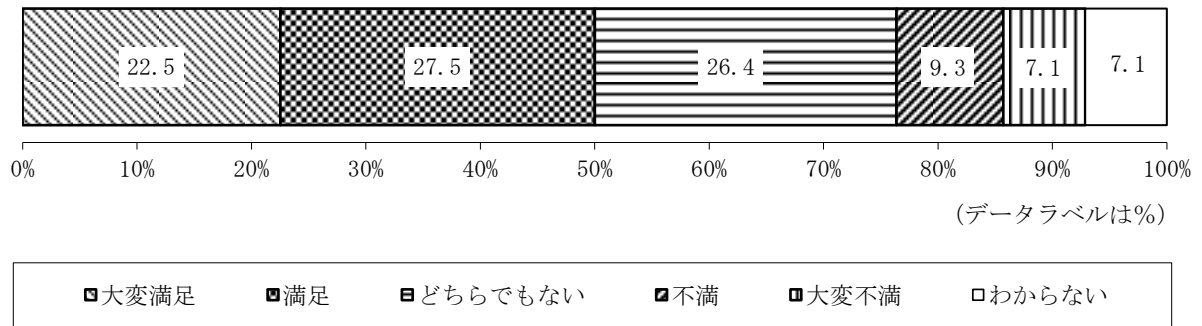
大変満足
  満足
  どちらでもない
  不満
  大変不満
  わからない

【Q2】⑤調査相談サービス <SA> 《不明：35件 を除く》  
(N=168)

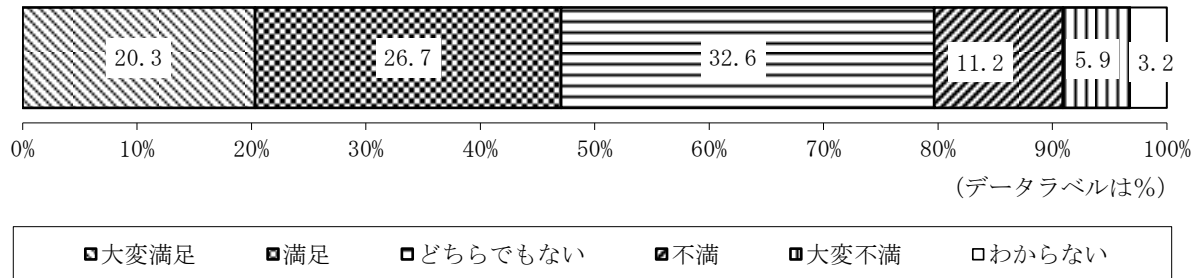


大変満足
  満足
  どちらでもない
  不満
  大変不満
  わからない

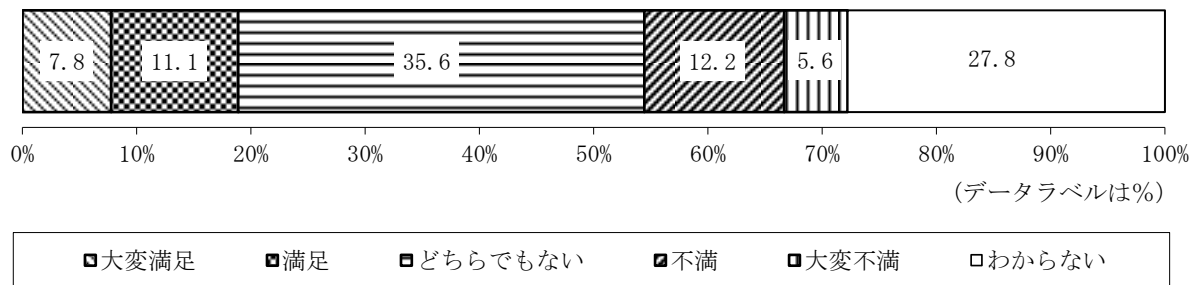
【Q2】⑥閲覧室の読書環境 <SA> 《不明：21件 を除く》  
(N=182)



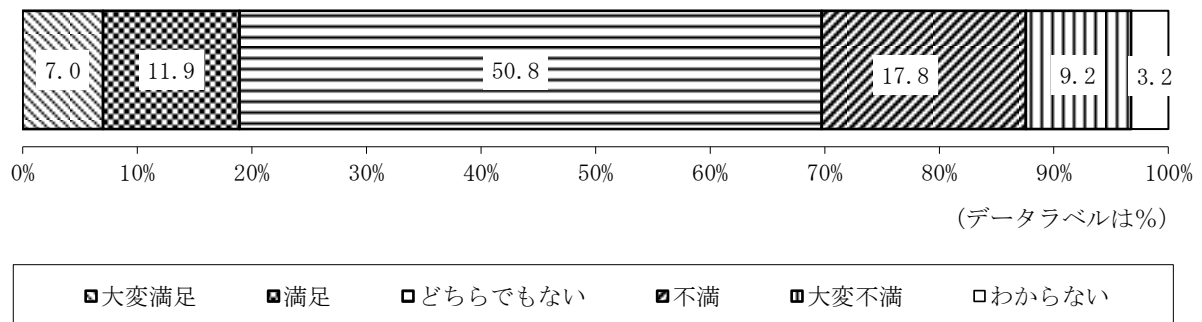
【Q2】⑦トイレ・休憩スペース <SA> 《不明：16件 を除く》  
(N=187)



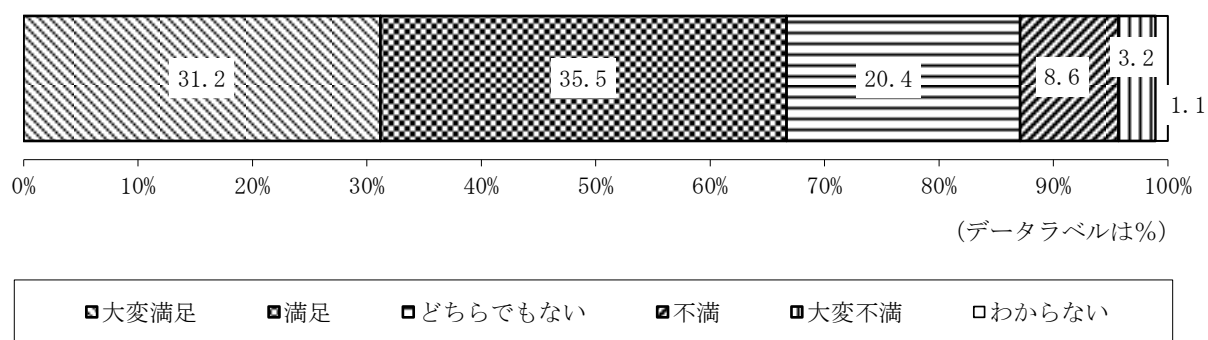
【Q2】⑧レストラン・ショップ <SA> 《不明：23件 を除く》  
(N=180)



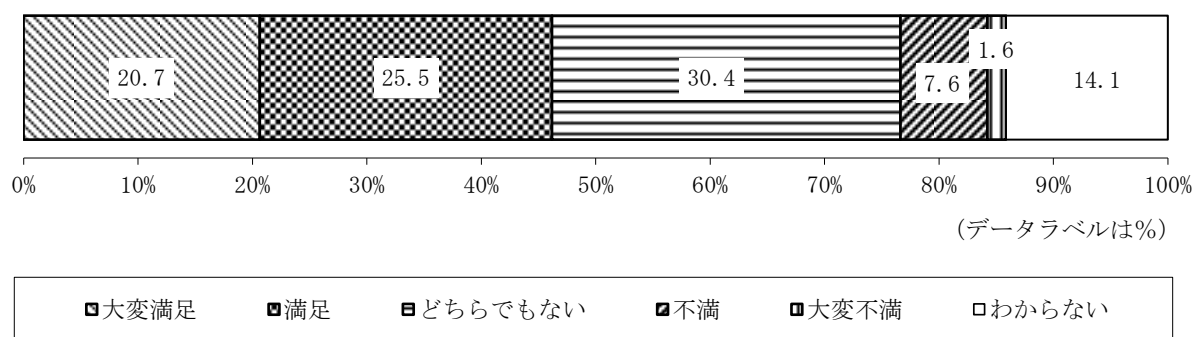
【Q2】⑨他の利用者のマナー <SA> 《不明：18件 を除く》  
(N=185)



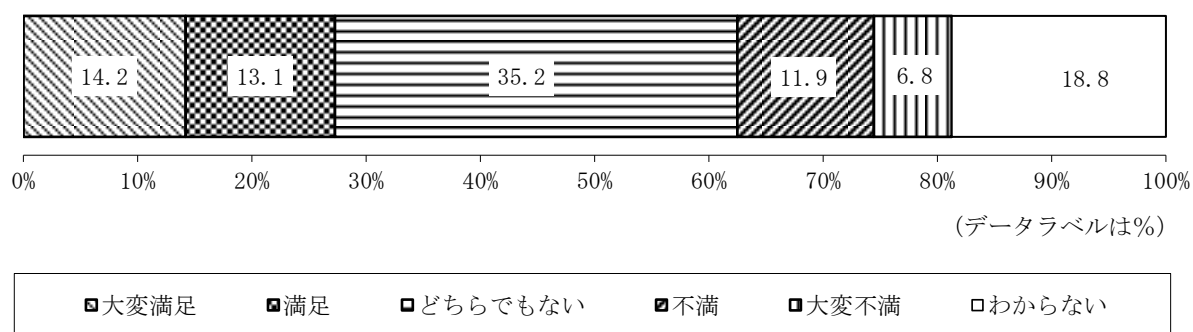
【Q2】⑩本の品揃え <SA> 《不明：17件 を除く》  
(N=186)



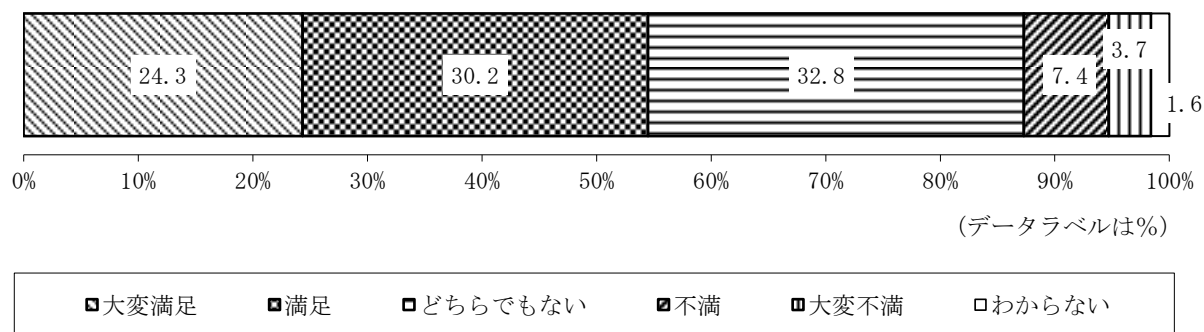
【Q2】⑪雑誌・新聞の品揃え <SA> 《不明：19件 を除く》  
(N=184)



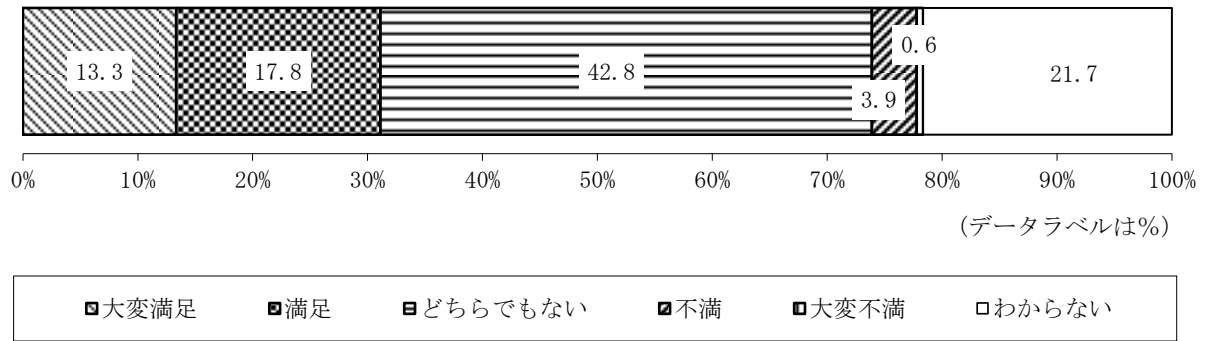
【Q2】⑫CD・ビデオ・DVDの品揃え <SA>  
《不明：27件 を除く》 (N=176)



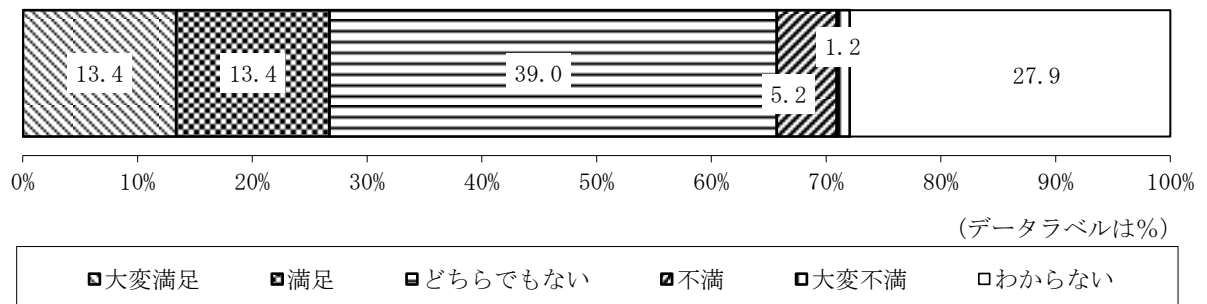
【Q2】⑬本棚の整理整頓 <SA> 《不明：14件 を除く》  
(N=189)



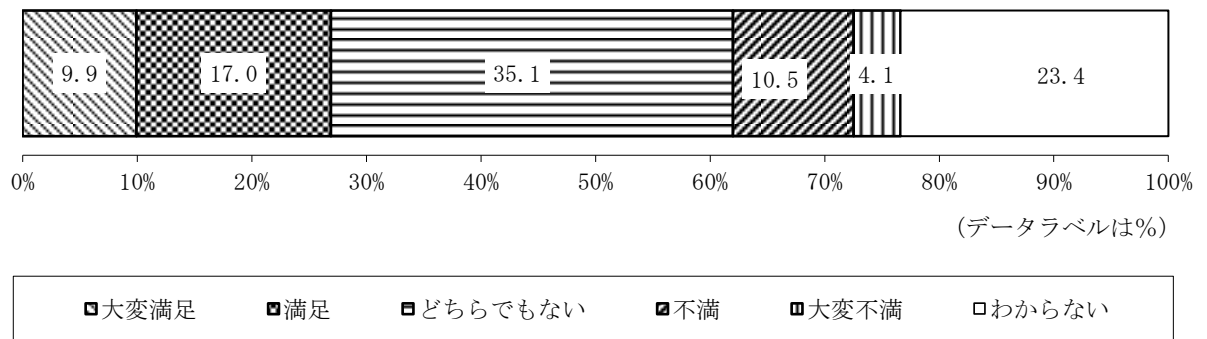
【Q2】⑭催しや展示 <SA> 《不明：23件 を除く》  
(N=180)



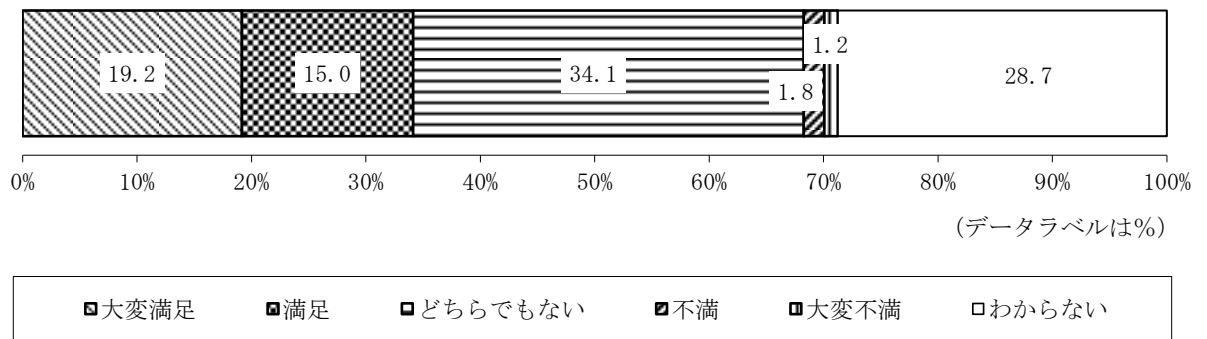
【Q2】⑮チラシやホームページなどによる図書館からのお知らせ <SA> 《不明：31件 を除く》 (N=172)



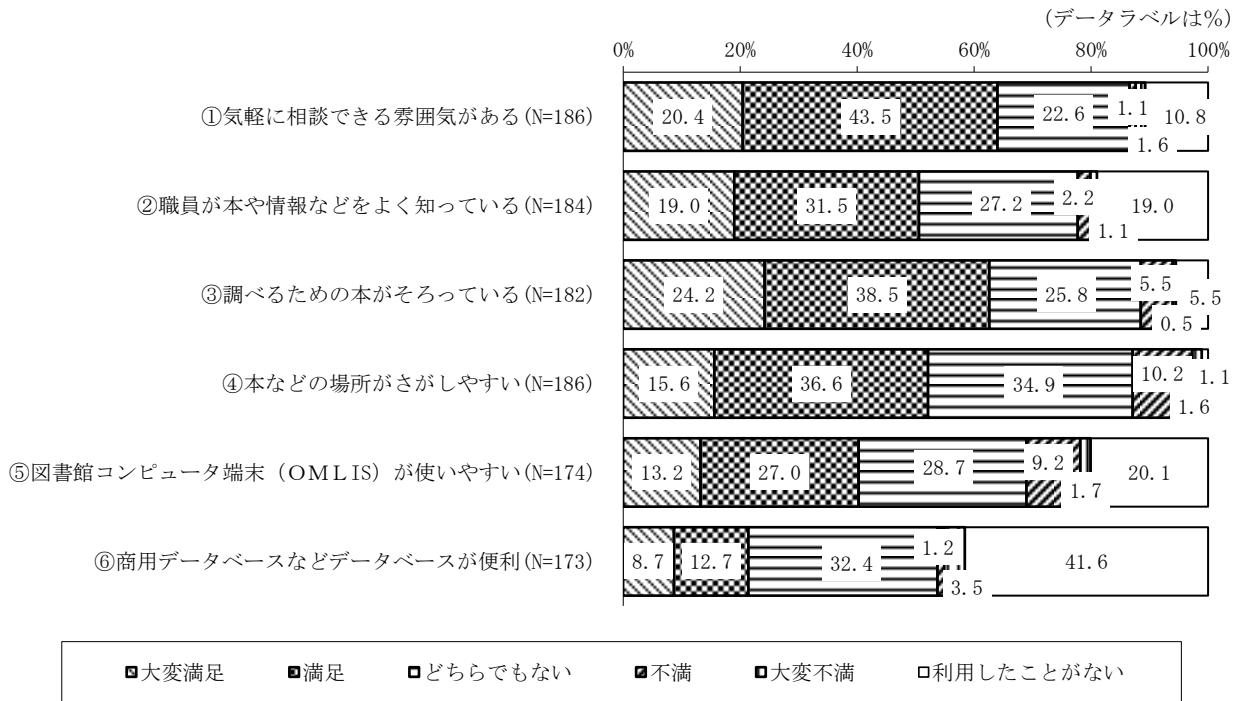
【Q2】⑯ホームページの使いやすさ <SA> 《不明：32件 を除く》  
(N=171)



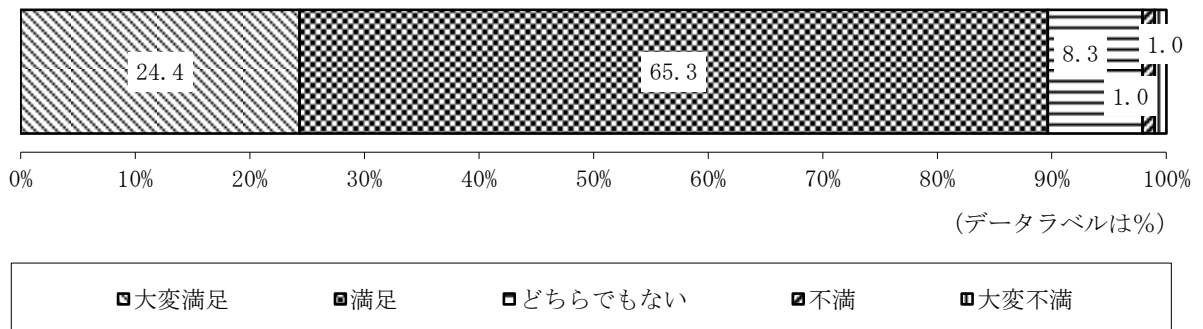
【Q2】⑰メールによる連絡（返却や返却期限日） <SA>  
《不明：36件 を除く》 (N=167)



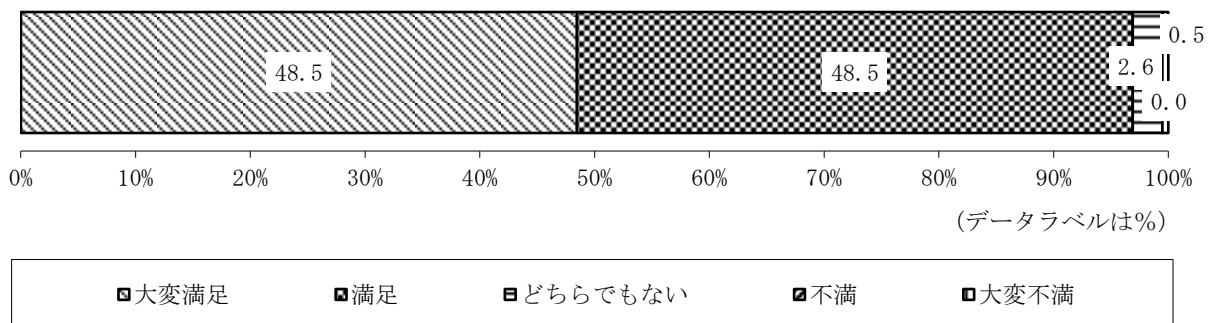
【Q3】この図書館での調べものについてどう感じておられますか？



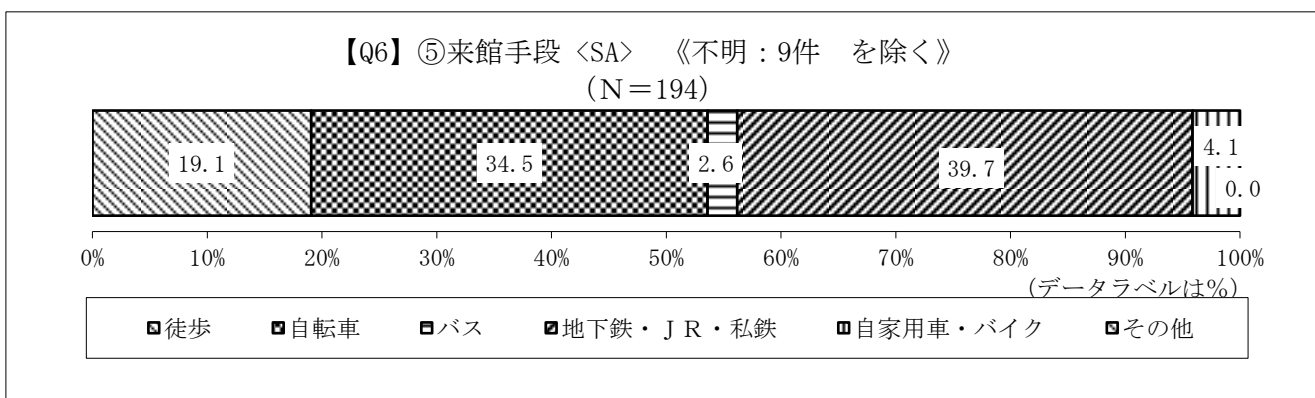
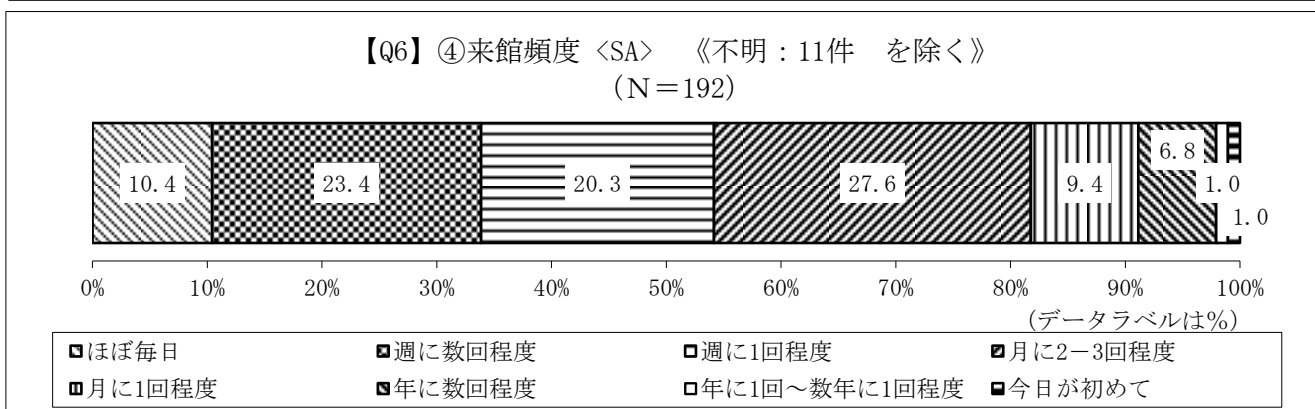
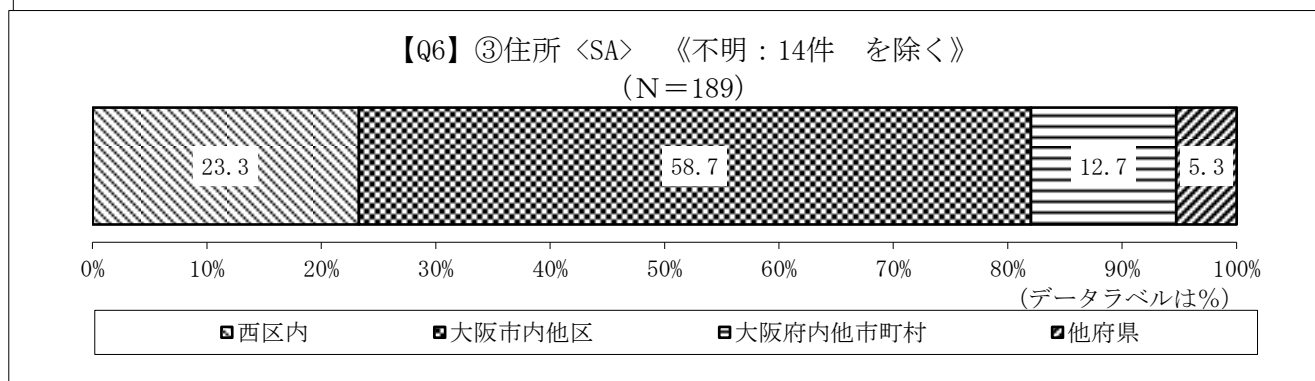
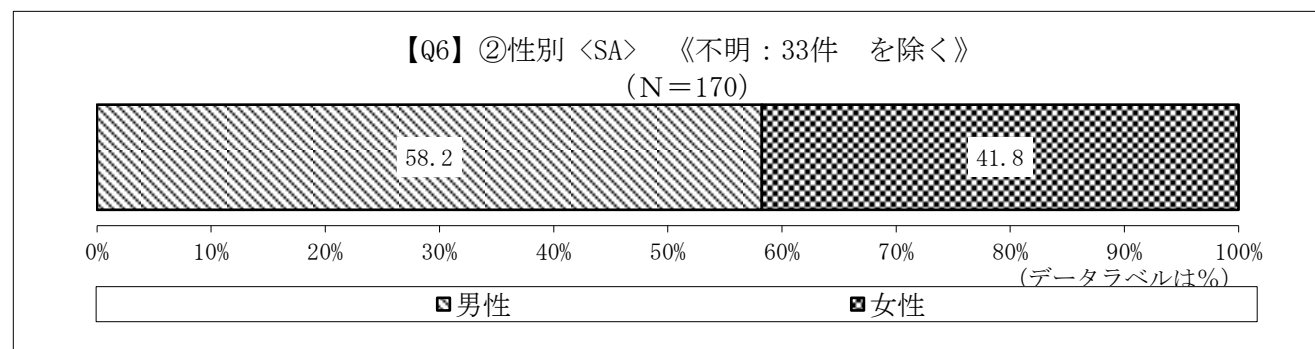
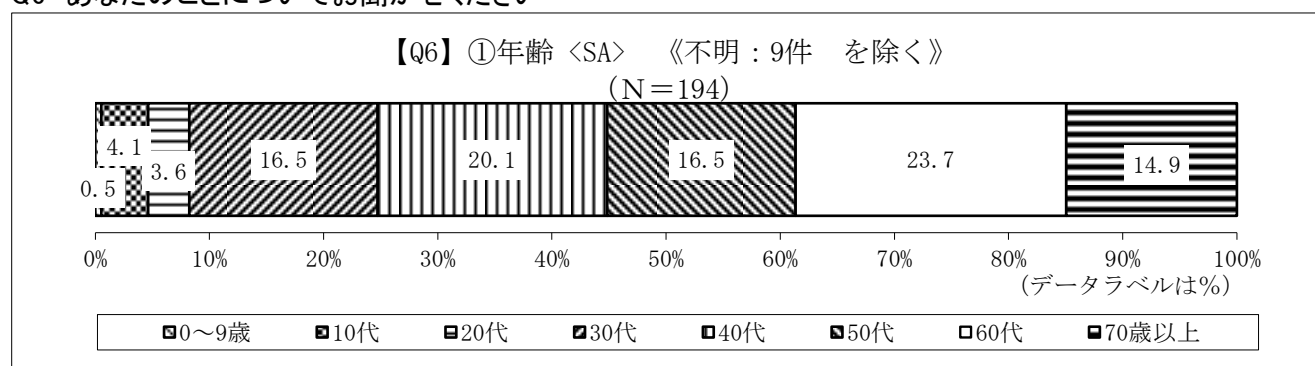
【Q4】この図書館に来て満足されましたか？<SA>  
《不明：10件 を除く》 (N=193)



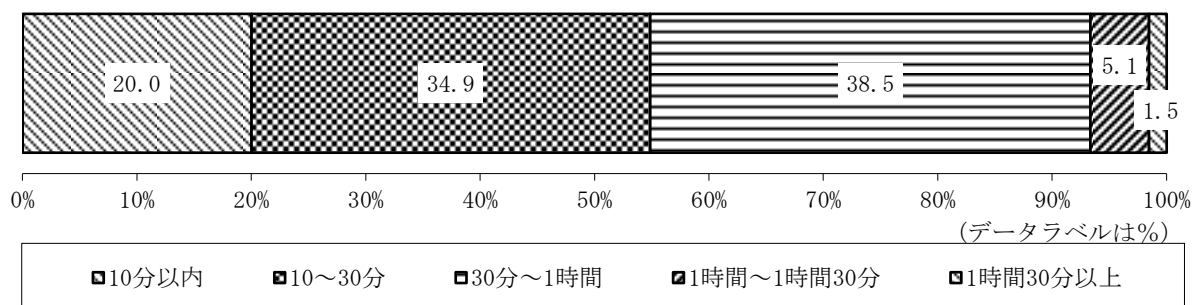
【Q5】この図書館は役に立っていると思いますか？<SA>  
《不明：9件 を除く》 (N=194)



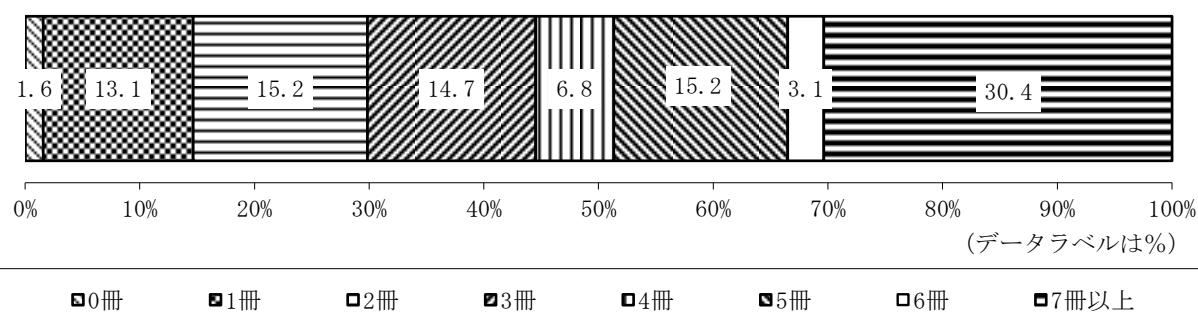
Q6 あなたのことについてお聞かせください



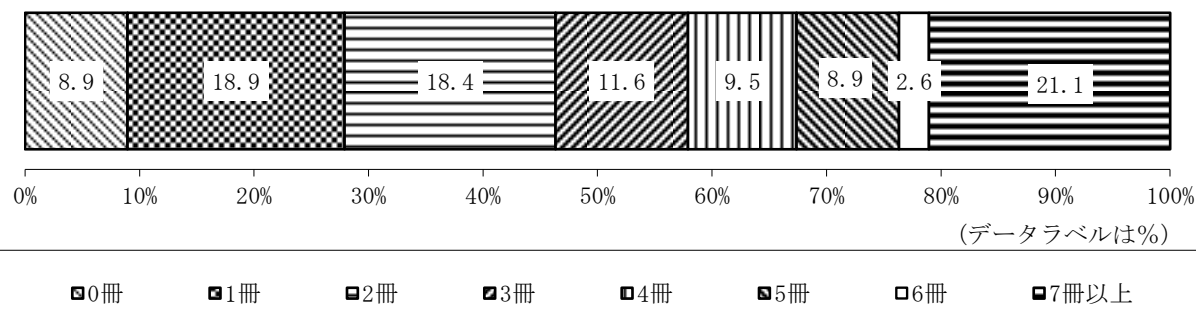
【Q6】⑥当館までの所要時間 <SA> 《不明：8件 を除く》  
(N=195)



【Q6】⑦1ヶ月平均の読書冊数 <SA>  
《不明：12件 を除く》 (N=191)



【Q6】⑧1ヶ月平均の図書館の本の読書冊数 <SA>  
《不明：13件を除く》 (N=190)



【Q6】⑨1日平均の読書時間 <SA>  
《不明：12件 を除く》 (N=191)

