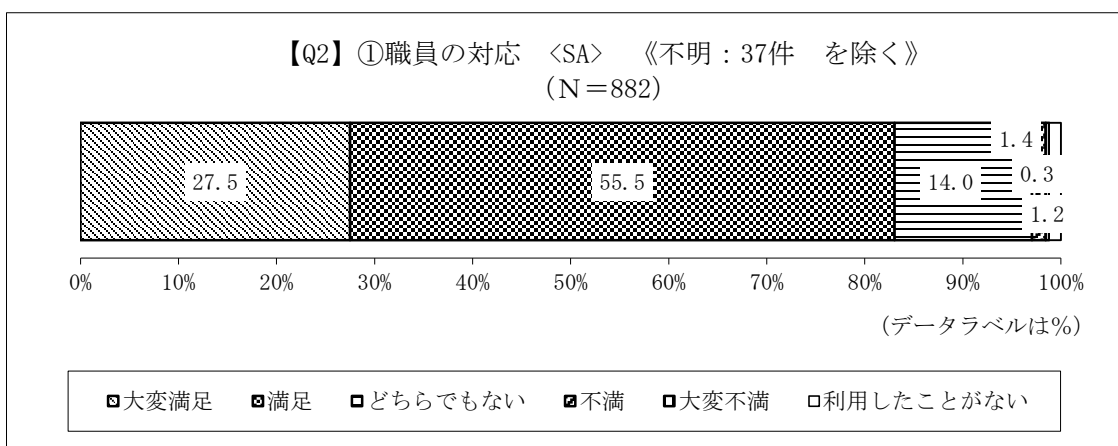
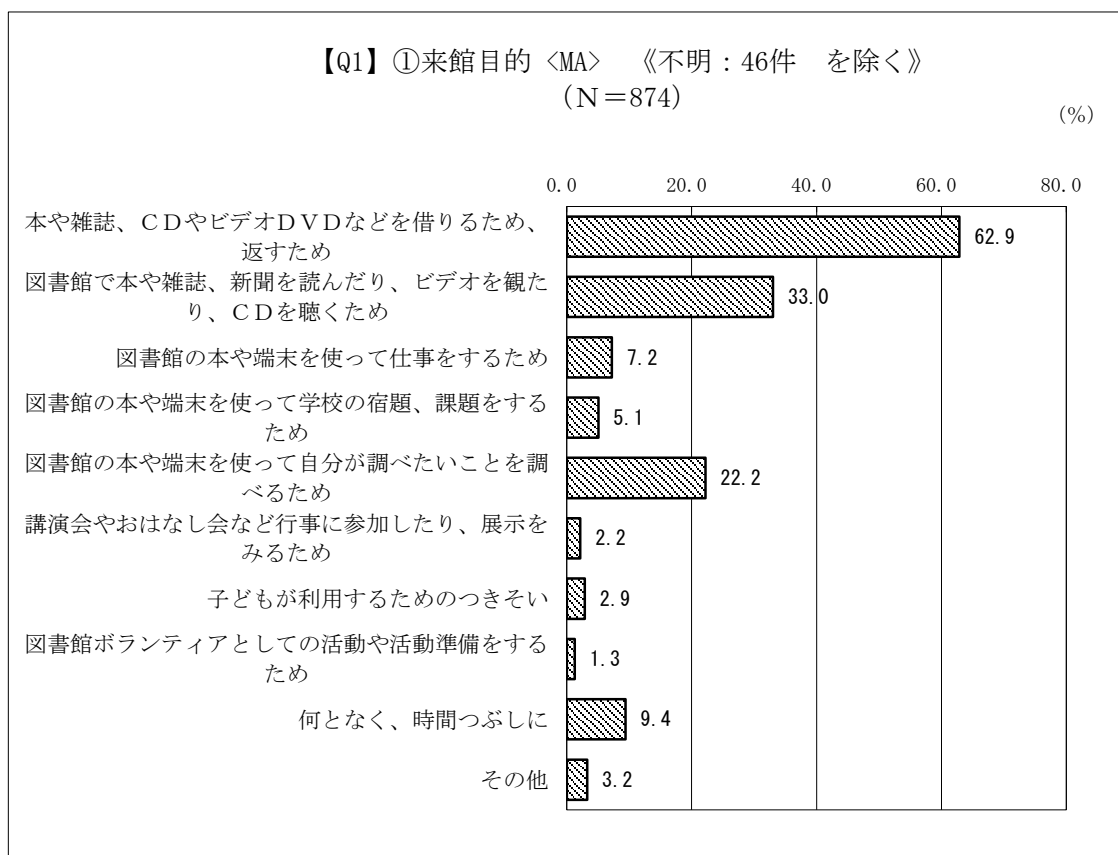


大阪市立中央図書館利用者アンケート結果 -単純集計- (平成25年5月実施)

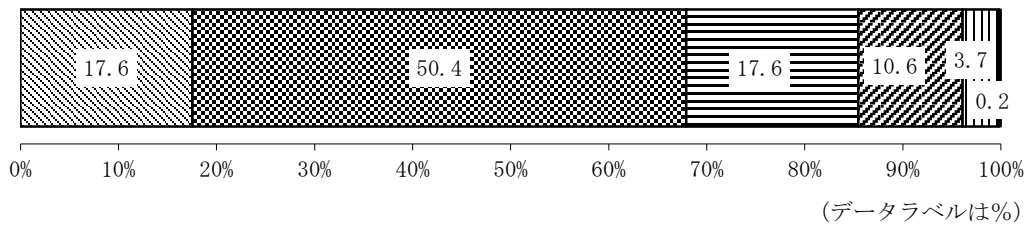
平成25年5月11日(土)から13日(月)の3日間、中央図書館にご来館いただいた皆さんにご協力いただいたアンケートの結果です。

1. 対象: 大阪市立中央図書館来館者
2. 実施期間: 平成25年5月11日(土)から13日(月)
3. 調査方法: B1、1F閲覧室入口等でアンケート用紙を配布し、回収箱により回収
4. 有効回答数: 600 件

5. 調査結果

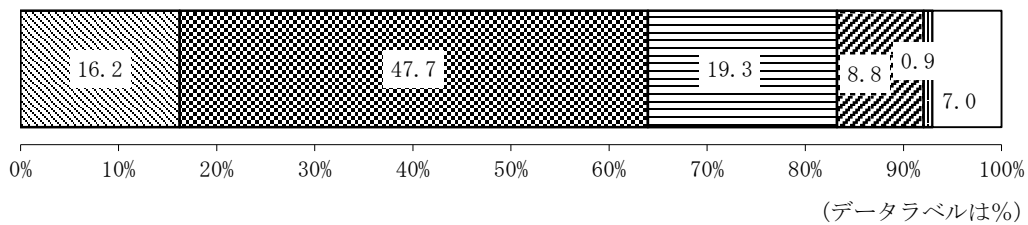


【Q2】②開館時間・休館日 <SA> 《不明：54件 を除く》
(N=865)



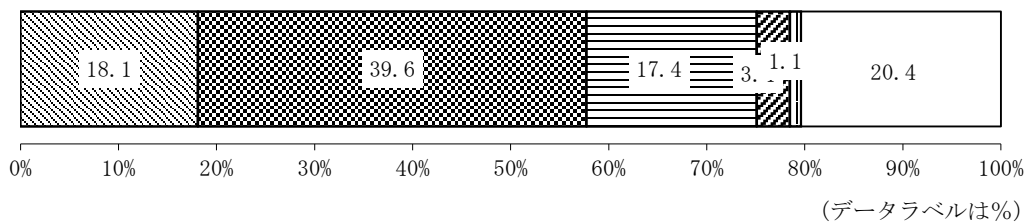
■ 大変満足 ■ 満足 □ どちらでもない ■ 不満 ■ 大変不満 □ 利用したことがない

【Q2】③貸出冊数・期間 <SA> 《不明：79件 を除く》
(N=840)



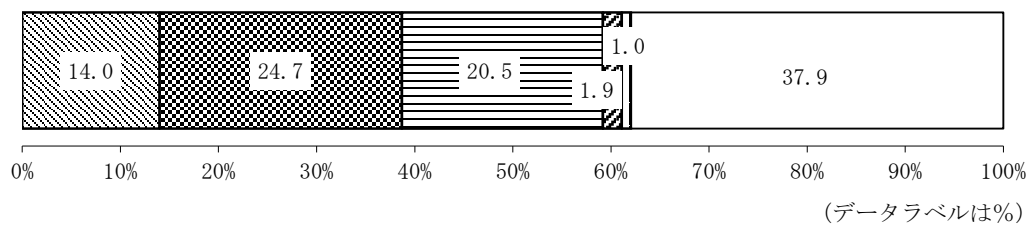
■ 大変満足 ■ 満足 □ どちらでもない ■ 不満 ■ 大変不満 □ 利用したことがない

【Q2】④予約サービス <SA> 《不明：100件 を除く》
(N=819)



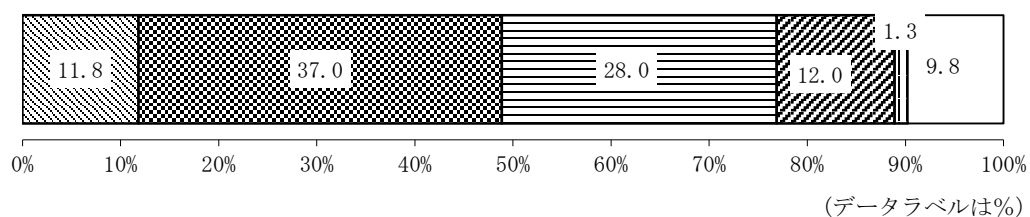
■ 大変満足 ■ 満足 □ どちらでもない ■ 不満 ■ 大変不満 □ 利用したことがない

【Q2】⑤調査相談サービス <SA> 《不明：128件 を除く》
(N=791)



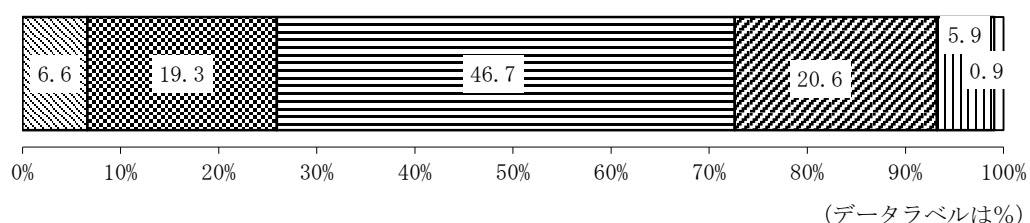
■ 大変満足 ■ 満足 □ どちらでもない ■ 不満 ■ 大変不満 □ 利用したことがない

【Q2】⑥閲覧室の読書環境 <SA> 《不明：106件 を除く》
(N=813)



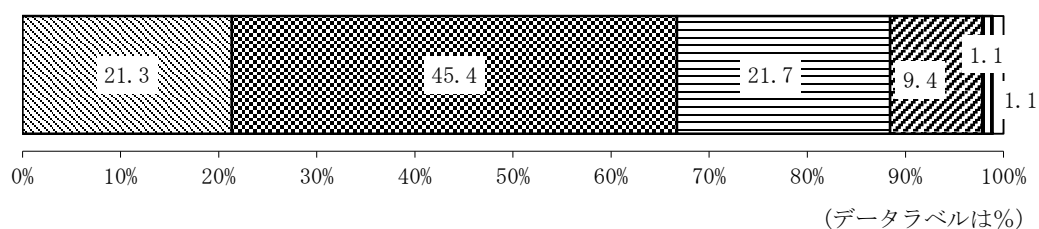
■ 大変満足 ■ 満足 □ どちらでもない ■ 不満 ■ 大変不満 □ 利用したことがない

【Q2】⑦他の利用者のマナー <SA> 《不明：72件 を除く》
(N=847)



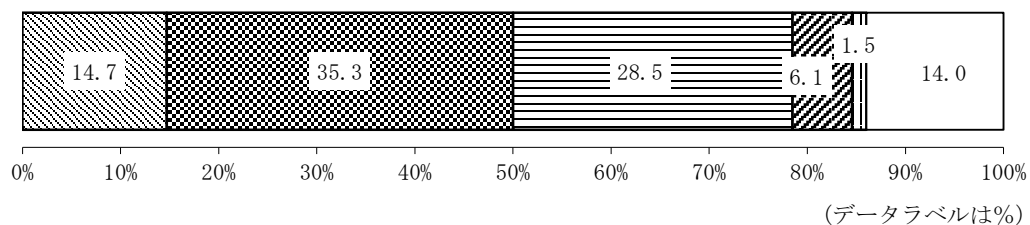
■ 大変満足 ■ 満足 □ どちらでもない ■ 不満 ■ 大変不満 □ 利用したことがない

【Q2】⑧本の品揃え <SA> 《不明：73件 を除く》
(N=846)



■ 大変満足 ■ 満足 □ どちらでもない ■ 不満 ■ 大変不満 □ 利用したことがない

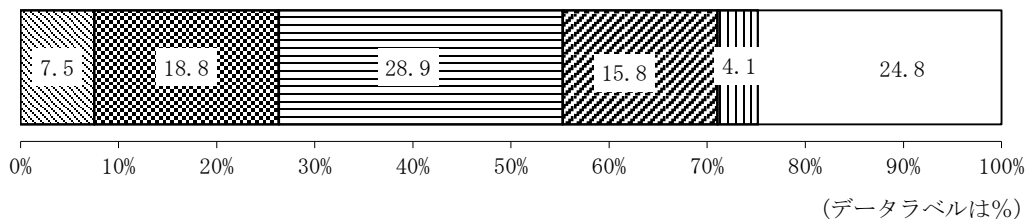
【Q2】⑨雑誌・新聞の品揃え <SA> 《不明：87件 を除く》
(N=832)



■ 大変満足 ■ 満足 □ どちらでもない ■ 不満 ■ 大変不満 □ 利用したことがない

【Q2】⑩CD・ビデオ・DVDの品揃え <SA>

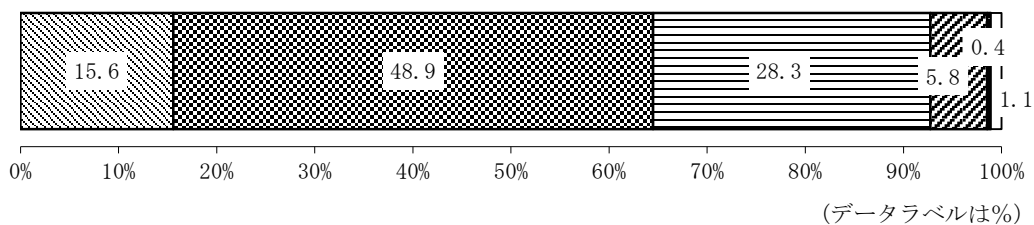
《不明：102件 を除く》 (N=817)



■ 大変満足 ■ 満足 □ どちらでもない ■ 不満 ■ 大変不満 □ 利用したことがない

【Q2】⑪本棚の整理整頓 <SA> 《不明：78件 を除く》

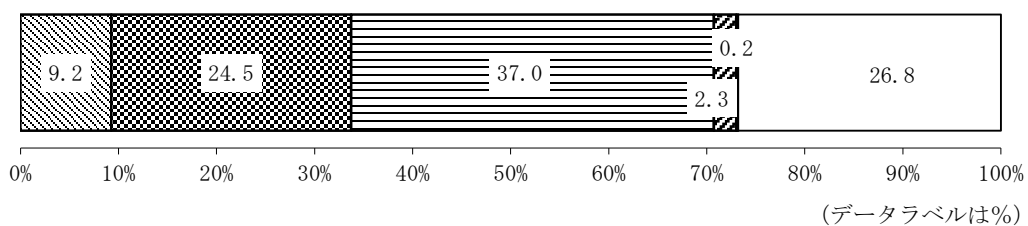
(N=841)



■ 大変満足 ■ 満足 □ どちらでもない ■ 不満 ■ 大変不満 □ 利用したことがない

【Q2】⑫催しや展示 <SA> 《不明：118件 を除く》

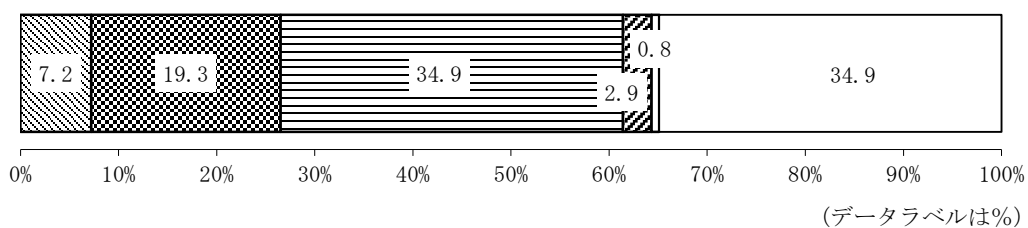
(N=801)



■ 大変満足 ■ 満足 □ どちらでもない ■ 不満 ■ 大変不満 □ 利用したことがない

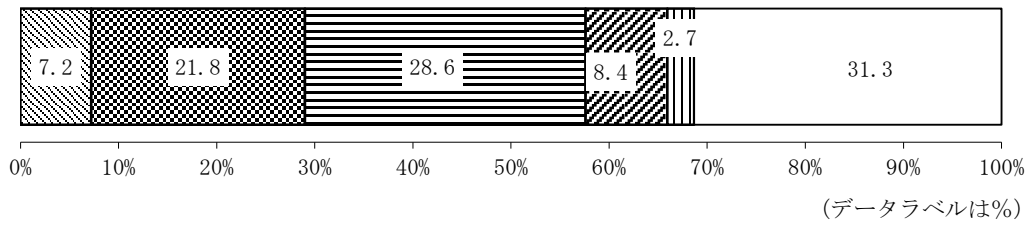
【Q2】⑬チラシやホームページなどによる図書館からのお知らせ <SA>

《不明：129件 を除く》 (N=790)



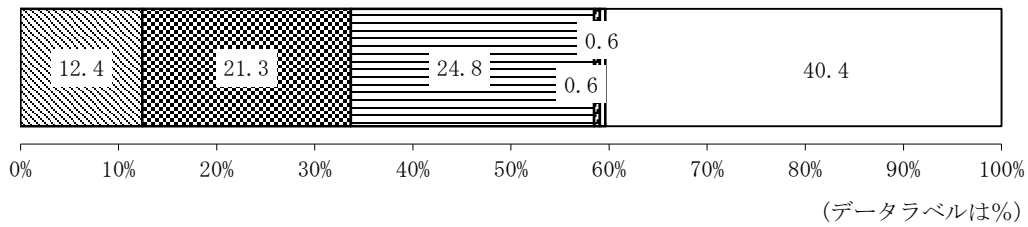
■ 大変満足 ■ 満足 □ どちらでもない ■ 不満 ■ 大変不満 □ 利用したことがない

【Q2】 ⑭ホームページの使いやすさ <SA> 《不明：128件 を除く》
(N=791)



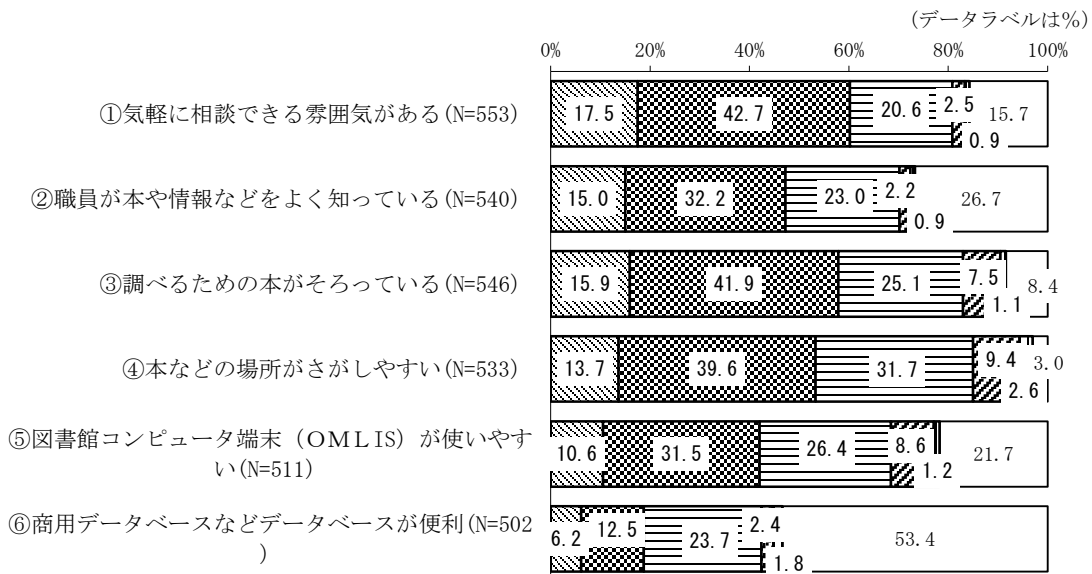
大変満足
 満足
 どちらでもない
 不満
 大変不満
 利用したことがない

【Q2】 ⑮メールによる連絡（返却や返却期限日） <SA>
《不明：131件 を除く》 (N=788)

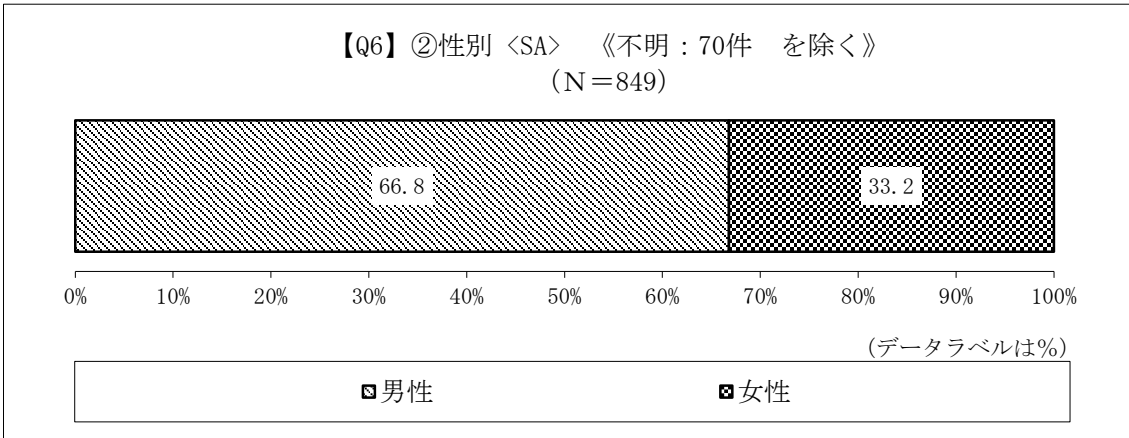
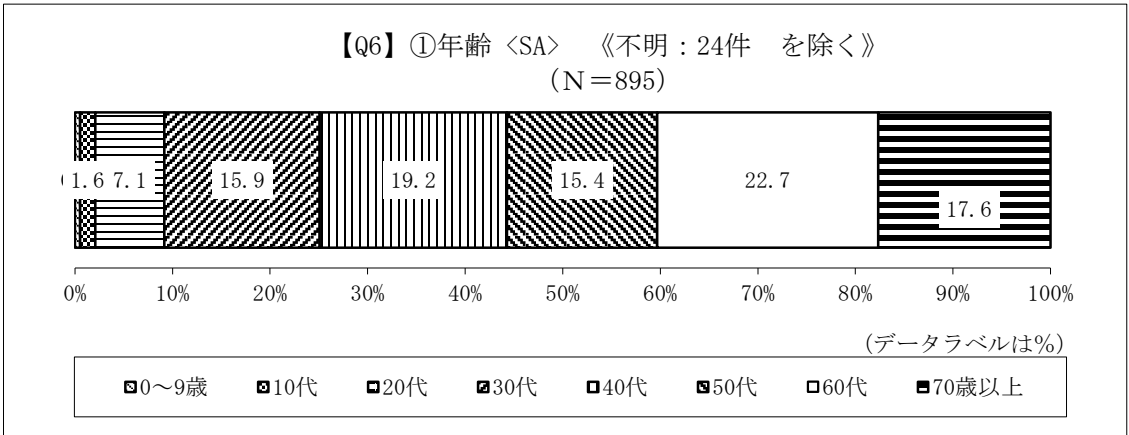
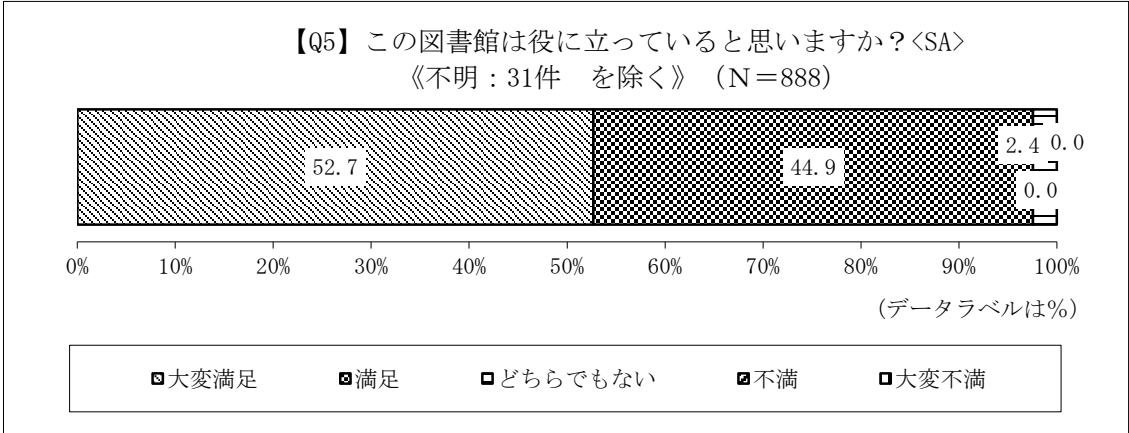
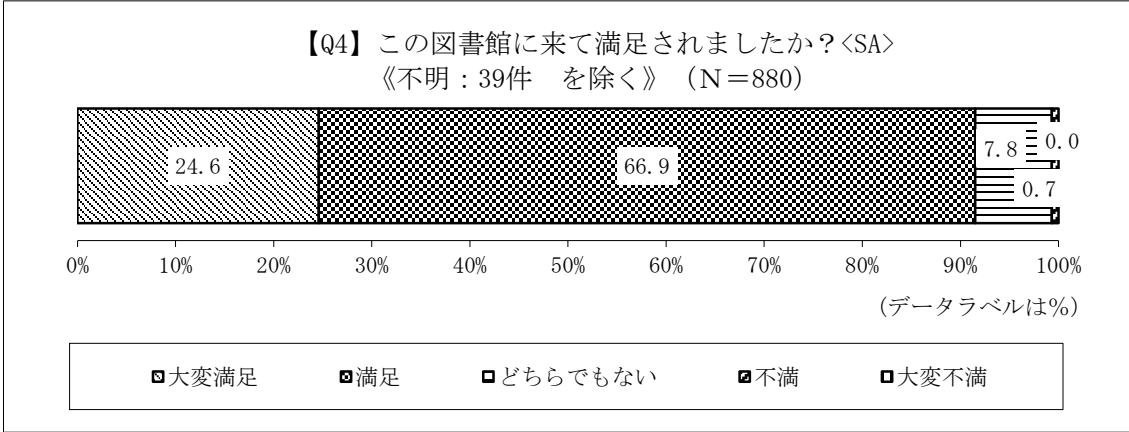


大変満足
 満足
 どちらでもない
 不満
 大変不満
 利用したことがない

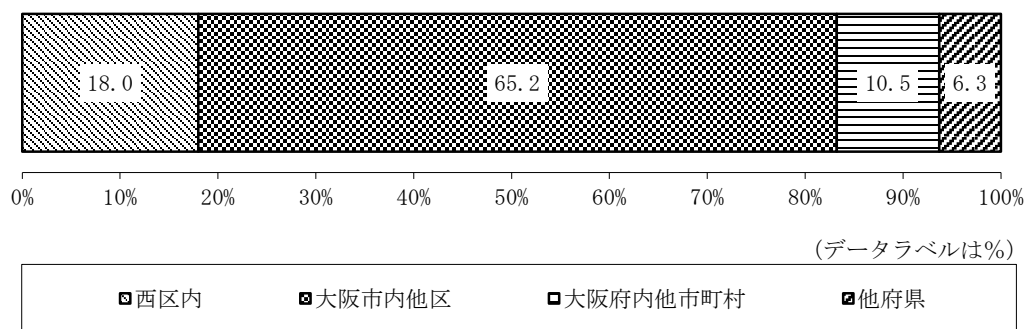
【Q3】) この図書館での調べものについてどう感じておられますか？



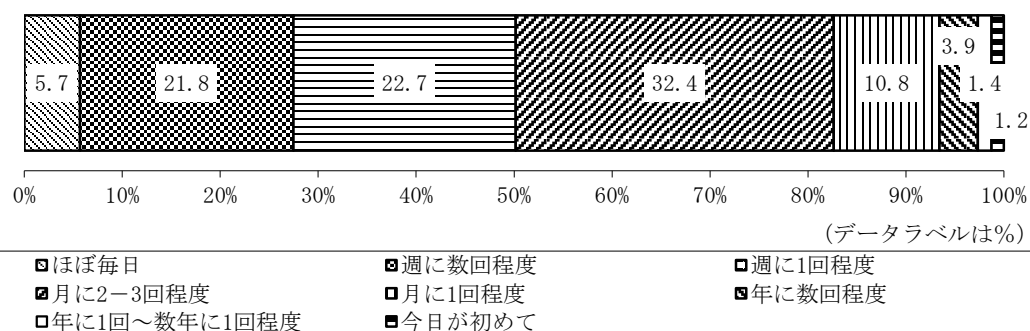
大変満足
 満足
 どちらでもない
 不満
 大変不満
 利用したことがない



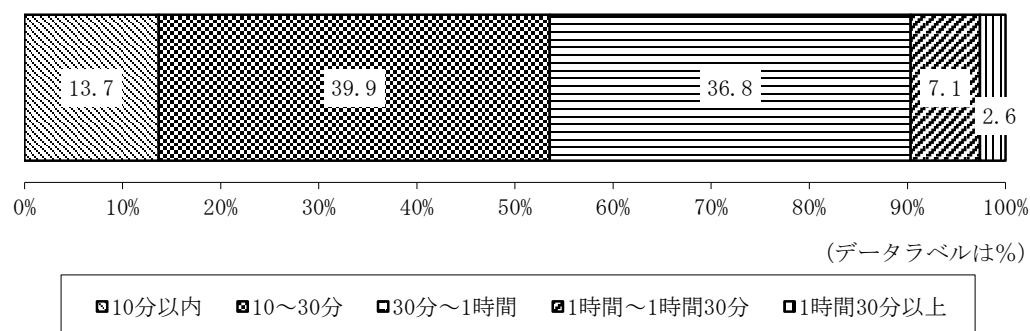
【Q6】③住所 <SA> 《不明：32件 を除く》
(N=887)



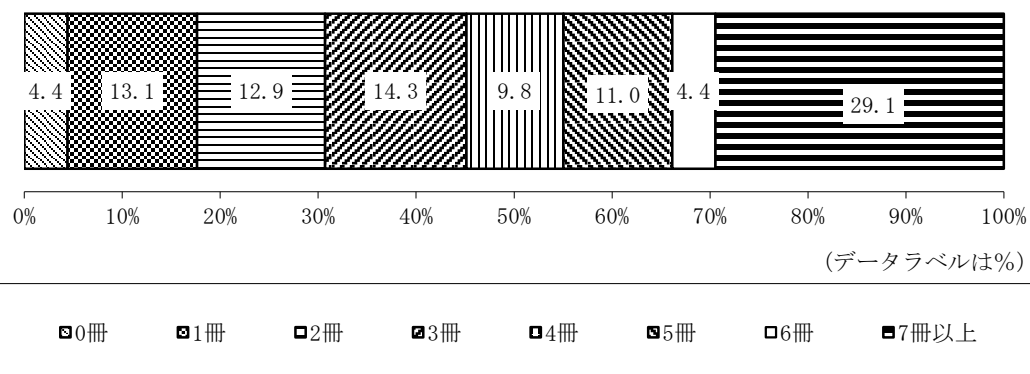
【Q6】④来館頻度 <SA> 《不明：34件 を除く》
(N=885)



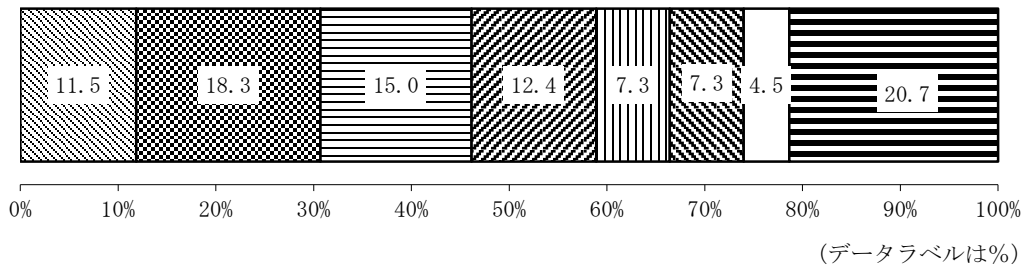
【Q6】⑤当館までの所要時間 <SA> 《不明：35件 を除く》
(N=884)



【Q6】⑥1ヶ月平均の読書冊数 <SA> 《不明：14件 を除く》
(N=310)

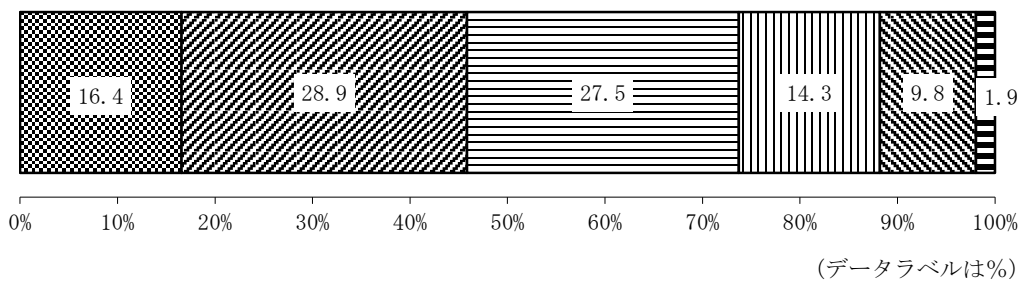


【Q6】 ⑦1ヶ月平均の図書館の本の読書冊数 <SA> 《不明：17件 を除く》
(N=307)



0冊 1冊 2冊 3冊 4冊 5冊 6冊 7冊以上

【Q6】 ⑧1日平均の読書時間 <SA> 《不明：33件 を除く》
(N=567)



30分未満 30分～1時間 1時間～2時間 2時間～3時間 3時間以上 まったく読まない